



États Comptables et Fiscaux 30

Simple, intuitif, efficace, États Comptables et Fiscaux 30 est destiné aux services comptables des petites entreprises et aux cabinets d'expertise. Prolongement naturel de Comptabilité 30, ce logiciel est conçu pour le calcul et l'édition de la liasse fiscale, de l'annexe et de la plaquette, ainsi que la génération au format EDI TDFC.

Une ergonomie dynamique et moderne qui allie convivialité et confort

L'utilisateur personnalise son espace de travail grâce à la barre d'icônes qu'il paramètre selon ses habitudes de travail. Il accède en un seul clic à ses traitements : organisée en différentes rubriques thématiques (ex : liasse, plaquette, paramètres comptables,...), cette barre d'icônes verticale lui permet de lancer directement les fonctions de son choix sans passer par les menus.

Des assistants et un accès à la liasse qui font gagner en efficacité

De nombreux assistants sont mis à la disposition de l'utilisateur pour l'aider à créer un nouveau dossier, initialiser un nouvel exercice, paramétrer ses rubriques... L'utilisateur passe aisément d'un feuillet à un autre puisqu'il les visualise constamment à l'écran, sous forme miniature.

Les paramétrages standards sont copiés facilement d'une société à une autre par la fonction de fusion des données.

Un assistant de recopie d'un dossier modèle (par régime) ou d'un autre dossier permet de créer un nouveau fichier société avec l'ensemble des paramétrages souhaités.

Les comptes généraux et les codes journaux sont créés automatiquement à l'intégration de la balance.

La création de nouveaux exercices est réalisée par un simple glissement des données d'un exercice à un autre.

Une exploitation optimisée des données

Plus de 30 formats de balance des principaux logiciels de comptabilité du marché sont directement disponibles à l'importation.

Un produit complémentaire à Comptabilité Ligne 30

Une ergonomie familière :

États Comptables et Fiscaux est le prolongement de Sage Comptabilité 30. L'utilisateur retrouve aisément ses habitudes de travail et les automatismes qu'il apprécie déjà sur ses autres produits.

Les fonctions et états sont accessibles par les mêmes barre d'icônes, raccourcis claviers, barre d'outils et barre de menus qui existent sur les autres produits de la gamme.

Les OD sont saisies de manière similaire entre États Comptables et Fiscaux et Comptabilité 30.

Une intégration des données transparente :

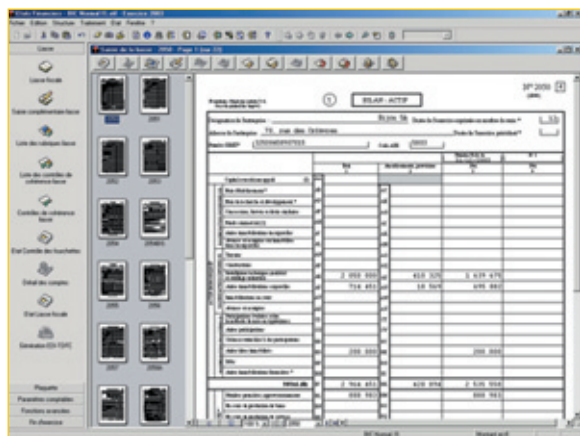
La création de dossier est facilitée dès qu'un fichier comptable 30 est associé : reprise des coordonnées de l'entreprise, définition de l'exercice, comptes généraux, codes journaux...

Les paramètres société sont centralisés : une seule mise à jour doit être réalisée pour tous les produits de la gamme.

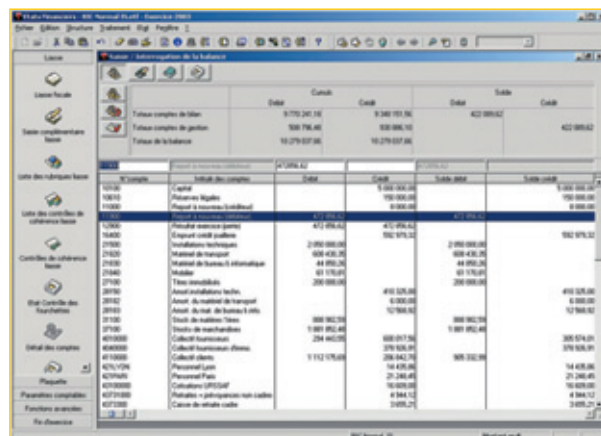
La balance et les données liées aux immobilisations sont intégrées par lecture directe des logiciels de Comptabilité 30 Pack.

Les OD saisies dans le produit sont basculées automatiquement dans Sage Comptabilité 30 (fonction de Mise à jour comptable).

États Comptables et Fiscaux 30



Saisie de la liasse fiscale (en WYSIWYG)



Saisie des OD et interrogation de la balance.

Facile et convivial

- Ergonomie Ligne 30.
- Installation et navigation aisées.
- Saisie simplifiée, nombreux modèles de saisie.
- Personnalisation de l'espace de travail.
- Travail à l'écran sur la reproduction exacte des documents.
- Possibilité de déplacements, de suppressions des icônes des barres outils.

Sécurisé

- Confidentialité des données
- Contrôles d'équilibre et de cohérence.
- Intégration automatique de la balance extraite de Sage Comptabilité 30.
- Fonction de fusion des données (récupération des paramètres d'une société à une autre).

Simple d'utilisation

- Pagination automatique.
- Préparation de la liasse dans un écran identique au Cerfa correspondant.
- Mise à jour de la liasse en temps réel.
- Accès direct au détail de rubrique ou au mode de calcul associé.
- Mise à jour automatique du journal d'OD dans Sage Comptabilité 30.
- Consultation du détail des écritures saisies sur un compte par l'hyperzoom.
- Impression du détail des comptes pour chaque état de gestion.

- Assistants de création de dossier et d'initialisation de nouvel exercice.
- Plan comptable fourni en standard.
- Sociétés de démonstration et dossiers modèles.
- Aides en ligne.

Un logiciel complet

- Génération de la liasse à partir d'une balance des comptes.
- Récupération des données à partir d'une balance (issue d'une Comptabilité Sage ou autre : plus de 30 formats standards, format EDIFICAS).
- Formats d'import/export paramétrables.
- Gestion multidevises avec conversion de balances.
- Saisie directe de la balance, de la liasse complète N et N-1.
- Saisie centralisée des données extra-comptables.
- Plan comptable standard duplicable.
- Liasse fiscale pour les régimes BIC Réel Normal, Réel Simplifié et BNC.
- Formulaires de déclaration 2065 et 2031.
- Formulaire 2067 de relevé des frais généraux.
- États préparatoires.
- Impression laser agréée par la DGI.
- Génération au format EDI TDFC.
- Contrôles de cohérence.
- Édition d'états complémentaires par la plaquette :
 - . Bilan et compte de résultat,
 - . Détail des rubriques du bilan et du compte de résultat,
 - . Annexe de base,
 - . Tableau de financement,

- . Soldes Intermédiaires de Gestion,
- . Ratios,
- . Comparatif pluri-annuels jusqu'à 4 exercices.

Configuration minimum conseillée

- Pentium III 500 Mhz, 128 Mo de RAM.
- Monoposte et postes clients : Windows 98, Windows NT Workstation 4.00, Windows 2000, Windows XP.
- Réseau (poste serveur) : Windows NT Server 4.00, Windows 2000, Windows 2003, Novell.

COMPATIBLE SAGE DIRECT DÉCLARATION

Sage directDéclaration est un service complémentaire, permettant de dématérialiser les données fiscales et comptables (TDFC) directement à partir du logiciel des États Comptables et Fiscaux :

- . Suppression de l'envoi papier.
- . Planification du calendrier des déclarations.
- . Supervision de l'envoi, par des messages de préavis et d'alerte en cas de retard ou d'oubli, jusqu'à la réception par son destinataire.
- . Consultation du détail de l'historique des échanges effectués.