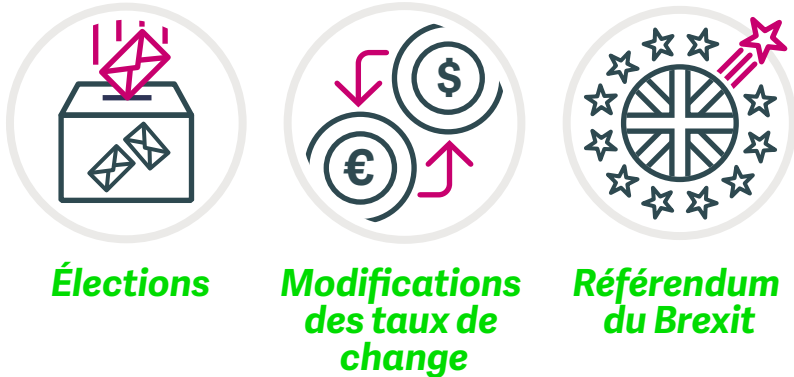


# Entreprises de taille petite et moyenne en France : Une dynamique positive malgré une instabilité économique et politique mondiale

## Les entrepreneurs face à un contexte politique mondial en mutation

Une période de changements politiques, au niveau mondial et local

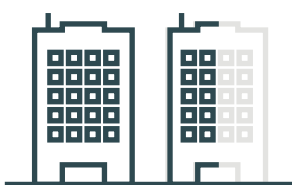


Élections

Modifications des taux de change

Référendum du Brexit

Des actions concrètes qui peuvent aller jusqu'à des changements de business plan



Plus d'1 entreprise sur 2

a déjà changé son business plan ou envisage de le faire

**83%**  
des entreprises ont anticipé...  
... les risques

Gel du recrutement



Réduction de l'investissement dans l'innovation



Gel des salaires du personnel

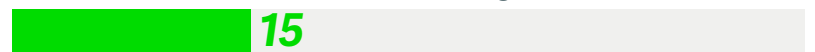


...les opportunités

Recrutement de nouveau personnel



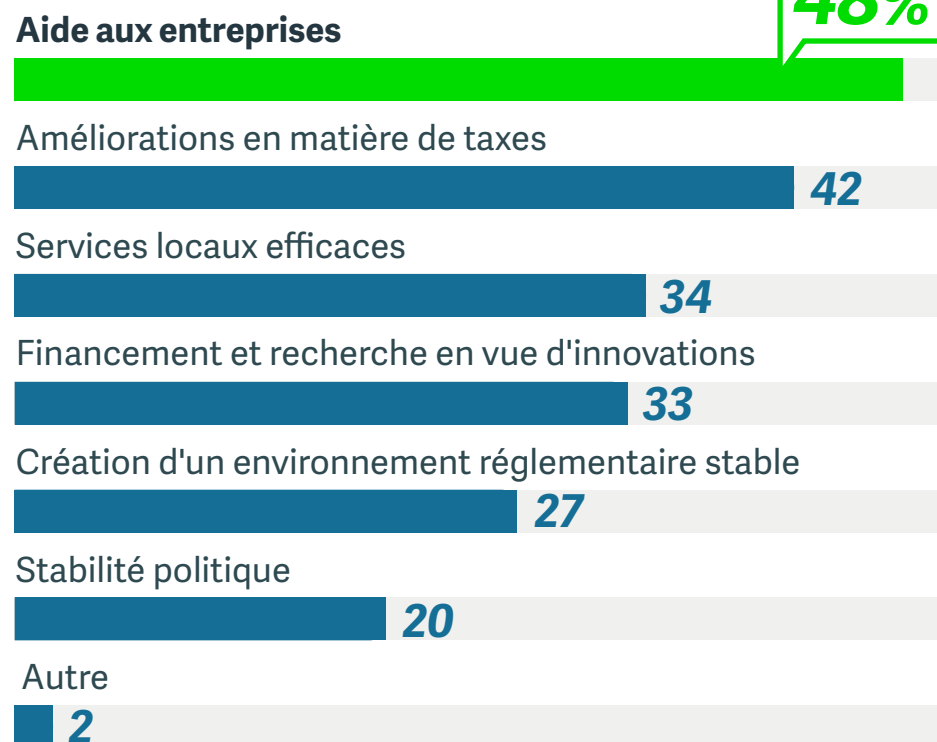
Ouverture d'un bureau à l'étranger



Plusieurs réponses possibles

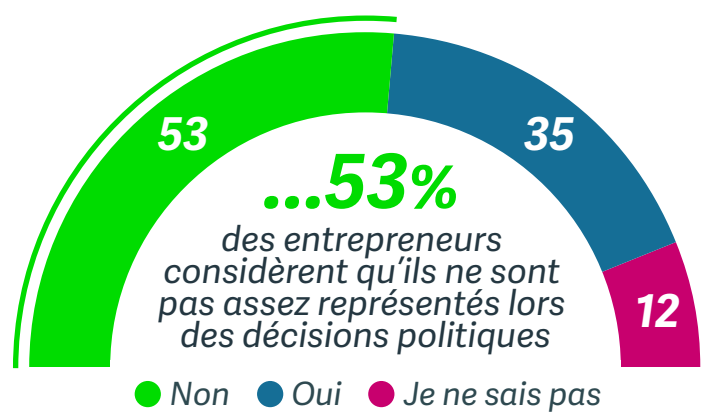
## Les entrepreneurs estiment que leurs intérêts sont peu représentés

Les attentes des entrepreneurs vis-à-vis des pouvoirs publics en termes de soutien financier et de stabilité législative

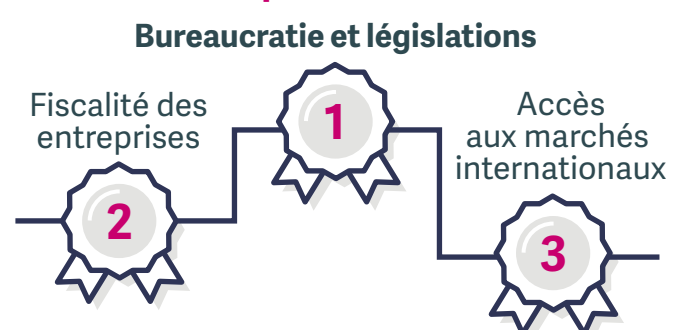


Plusieurs réponses possibles

Alors que Davos vient de s'achever et à l'approche des élections présidentielles...

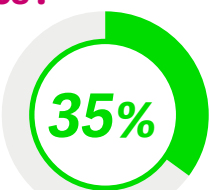


### TOP 3 des défis pour 2017

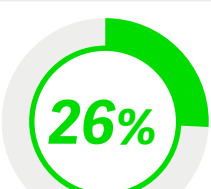


## Néanmoins, au niveau local, les entreprises sont dans une dynamique positive

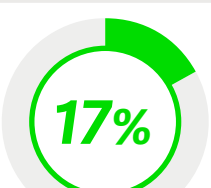
Parmi les projets les plus fréquemment cités :



Lancer un nouveau produit ou service

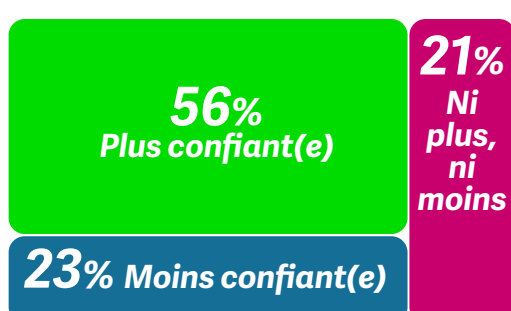


Recruter davantage de personnel

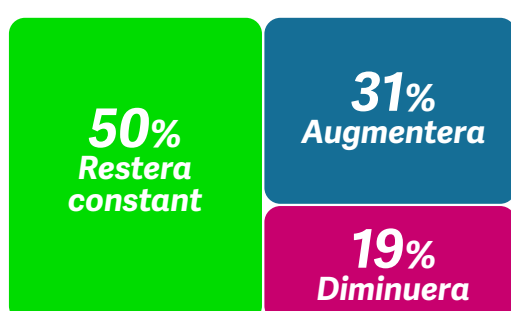


Se lancer dans de nouvelles industries

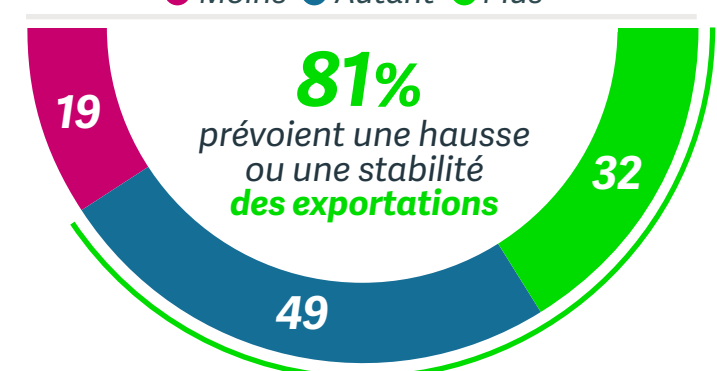
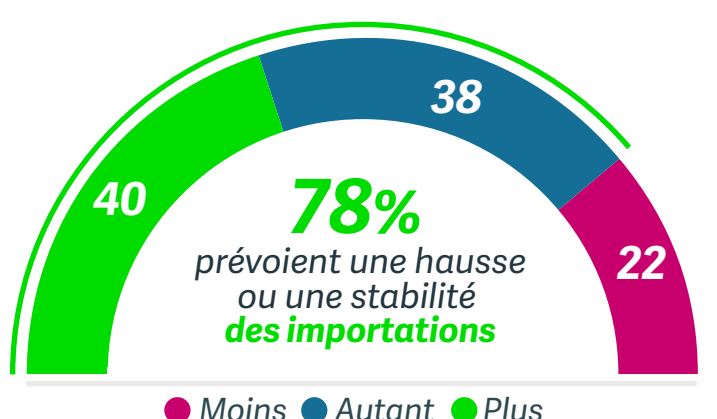
Une confiance plus forte qu'il y a 6 mois...



...et portée par des prévisions encourageantes sur l'évolution de leur chiffre d'affaires



Des projets concrets d'investissement et d'internationalisation



Étude internationale réalisée en ligne, auprès de plus de 5500 dirigeants d'entreprises de taille petite et moyenne à travers le monde, et plus de 500 en France, entre novembre et décembre 2016. Les entreprises interrogées vont de 1 à 250 salariés. Résultats des autres pays disponibles sur demande.