

# Sage Montage Opérations

## Suivi de procédures



### Opérations

Au-delà de la simulation financière, le pilotage du montage d'opérations nécessite un véritable suivi de toutes les étapes du processus de conduite d'opérations. Sage complète aujourd'hui son progiciel de Simulations financières avec son module de Suivi de procédures.

Cette solution de suivi de projets optimise l'ensemble des tâches, de l'étude d'opportunité à la clôture de l'opération. Cette nouvelle offre progicielle vous donne une visibilité globale et détaillée de la situation d'avancement de vos opérations. Elle permet de disposer de tous les outils d'analyse et de suivi de vos opérations et de doter l'ensemble des acteurs du projet (financiers et/ou chargés d'opérations) d'un outil commun.

## VOS BÉNÉFICES

### PLANIFIEZ VOS OPÉRATIONS

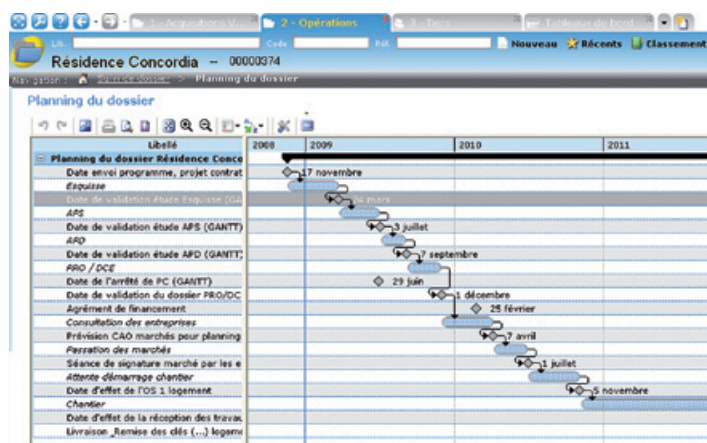
- Génération automatique du planning prévisionnel
  - Visualisation graphique de l'enchaînement et du déroulé des tâches
- Jalons de l'opération jusqu'à réception et livraison
- Actualisation du planning selon l'avancement des dates prévisionnelles et de réalisation
- Mise à jour des dates des événements du dossier d'opération

### ORGANISEZ, PRODUISEZ ET PARTAGEZ LES DONNÉES DES OPÉRATIONS

- Suivi de toutes les opérations (foncier, aménagement, démolition, construction neuve, réhabilitation) et des certifications associées H&E et Qualitel...
- Suivi de l'avancement des opérations : actions réalisées, en retard, restant à faire
- Production automatique des documents associés (consultation, géomètre, SPS, demande de PC, OS, PV) et archivage (arrêté de PC, délibérations...)
- Partage des données : documents administratifs et bibliothèque des intervenants

### PILOTEZ VOS OPÉRATIONS

- Bénéficiez d'états de synthèse, de graphiques et de planning prédéfinis
- Utilisez le générateur de tableaux de bord : créez vos propres synthèses et analyses en quelques clics
- Accédez aux dossiers d'opérations depuis les tableaux de bord pour affiner l'analyse des données
- Simulez le planning et ajustez visuellement le déroulement prévisionnel des opérations



Planning détaillé de l'opération

## AVANTAGES

- **MODULAIRE ET INTÉGRÉE :** L'offre Sage Montage Opérations est constituée de deux progiciels intégrés : Simulations financières et Suivi de procédures.
- **SECURITE :** suivi optimisé des projets et détection rapide des dérapages de planning potentiels
- **PILOTAGE :** tableaux de bord personnalisables par l'utilisateur

# Sage Montage Opérations

## Suivi de procédures

## PRINCIPALES FONCTIONNALITÉS

Le suivi de procédures.

La gestion des délais de réalisation des actions à mener et la production des documents de l'opération.

### DÉFINITION DU PRÉVISIONNEL

- Calcul automatique du planning de l'opération à partir de votre planning standard
- Ajustement du planning de l'opération
- Ajout des actions propres à l'opération
- Mise à jour du dossier

### PROPRIÉTÉS DE L'OPÉRATION

- Constitution des bibliothèques, documents et tableaux de bord propres à l'opération
- Caractéristiques et localisation
- Intervenants internes (chargé d'opération, conducteur d'opération, assistante...)
- Intervenants externes selon l'avancée de l'opération (géomètres, BET géotechniques, MOE, SPS, CT, OPC, entreprises...)

### PRODUCTION DES INFORMATIONS

- Alerte sur les retards
- Visualisation des actions réalisées et restant à faire
- Publipostage des documents depuis les modèles types
- Attachement de tous les types de documents (pdf, jpg, word, excel) dans le déroulé de la procédure du dossier
- Déroulement de la procédure en fonction de l'opération : choix du maître d'œuvre, du type de marché, suivi Qualitel

### MONTAGE FINANCIER ET SUIVI DE PROCÉDURES

- Accès à la simulation de Sage Montage Opérations module Simulations financières depuis l'étape de l'opération : étude d'opportunité, faisabilité, APS, APD, PRO/DCE, financements
- Mise à jour du dossier après la validation de la simulation : SHON, SU, SHAB, nombre de logements...
- Historisation des scénarii liés aux étapes
- Production des documents : fiche d'engagement, graphiques, résultat d'exploitation prévisionnel...

### PILOTAGE ET TABLEAUX DE BORD

Générateur de tableaux de bord pour les analyses et suivi de réalisation des opérations :

- Zoom sur chaque opération à partir des tableaux de bord
- Tri multicritères :
  - types d'opération (ANRU, VEFA...)
  - intervenants : monteurs d'opération, maître d'œuvre...
  - dates : année de PC déposé, OS, livraison
- Calcul et analyse : nombre de logements prévus sur le plan triennal d'opération automatiquement mis à jour...

### FOCUS PRODUIT

#### Sage Montage Opérations Simulations financières ET Suivi de procédures

La solution de montage d'opérations se décompose désormais en deux progiciels, Simulations financières et Suivi de procédures et couvre ainsi l'ensemble des besoins des bailleurs sociaux :

- Intégration complète des simulations financières dans le suivi de procédures
- Vision globale pour le suivi opérationnel et la simulation des opérations