

Sage LF

Finances



Avec des flux en constante augmentation, un traitement détaillé des lignes de factures et une démultiplication des écritures comptables liée aux composants, les organismes font face depuis quelques années à de nouveaux enjeux pour la gestion des immobilisations. Vos besoins et vos attentes imposent aujourd'hui une automatisation sécurisée des procédures et une intégration optimisée de votre système d'information.

Sage LF associé au progiciel Sage Patrimoine vous apporte une réponse pérenne à vos problématiques d'interface avec des connecteurs spécifiques à chaque gestion financière.

VOS BÉNÉFICES

ÉVITEZ LES DOUBLES SAISIES

- Automatisation complète de la chaîne de transmission des immobilisations et des subventions
- Gain de temps
- Traitements sécurisés de vos données

STANDARDISEZ LES INTERFACES

- Moteur d'interface générique
- Import/export des données pré-paramétrés selon votre gestion financière
- Procédure modélisée et simplifiée
- Fonctionnalités intégrées à Sage Patrimoine

OPTIMISEZ LES TRAITEMENTS DE MASSE EN IMPORT/EXPORT

- Planification des traitements
- Historique des traitements
- Automatisation maximale
- Contrôle d'intégrité

FOCUS PRODUIT

Connecteurs disponibles pour les principales gestions financières :

- Agresso (Agresso)
- Aravis (ACG)
- Estia2 (Snedra)
- Ikos (Sopra)
- Immoware (Aareon)
- Prem'Habitat (Aareon)
- Qualiact (Qualiac)

AVANTAGES

- AUTOMATISATION DES IMPORTS ET DES EXPORTS via une planification de tâches
- ALIMENTATION au fil de l'eau de votre progiciel Sage Patrimoine
- SÉCURITÉ et traçabilité des données (possibilité de filtres)
- PERSONNALISATION de l'interface utilisateur

PRINCIPALES FONCTIONNALITÉS

L'interface entre Sage Patrimoine et la gestion financière

IMPORT DES DONNÉES COMPTABLES

- De la récupération de vos données comptables à la création des fiches dans Sage Patrimoine (import des mandats et/ou des factures)
- Enrichissement des données comptables par l'application de règles métiers paramétrables (exemple : détermination des catégories famille/nature en fonction du plan de comptes avec enrichissement des informations à importer)
- Historisation des lignes importées
- Mise en attente des lignes de facture non conformes (incomplètes ou erronées)

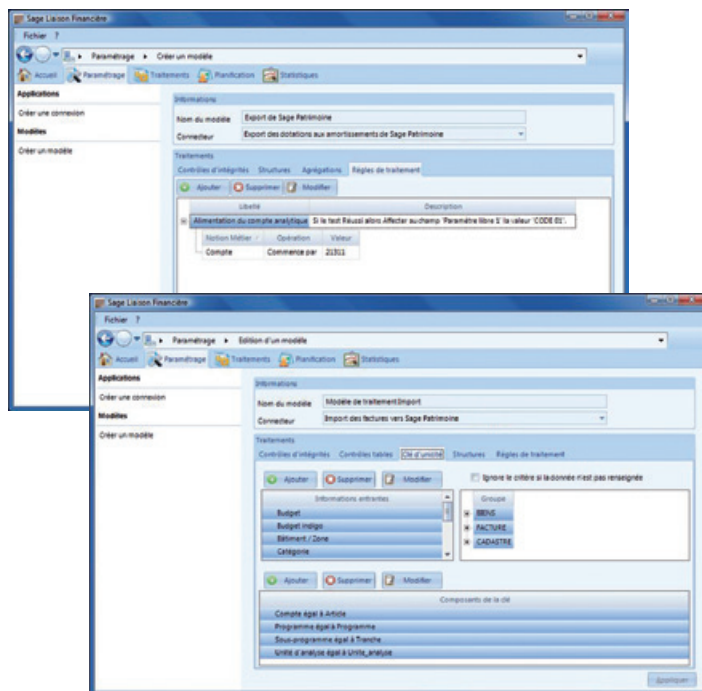
EXPORT DES DONNÉES COMPTABLES

- De la récupération de vos données Sage Patrimoine à leur mise à disposition dans la gestion financière pour passation des écritures de fin d'exercice
- Enrichissement par des données spécifiques à chaque gestion financière

DES FONCTIONNALITÉS AVANCÉES

- Possibilité de générer plusieurs imports/exports avec contrôle optimisé des données
- Gestion multi-société (association du login utilisateur Sage LF avec celui de Sage Patrimoine)

Traitement d'export des écritures



Paramétrage personnalisé des imports de lignes de factures

UNE OPTION ÉVOLUTIVE

- Intégration des nouvelles versions de vos progiciels de gestion financière
- Adaptation aux évolutions de vos procédures
- Échanges permanents et réguliers avec les principaux éditeurs de gestion financière

UNE OPTION PÉRENNE

- Environnement SGBD
- Suivi des évolutions réglementaires
- Maîtrise des échéances impératives de votre organisme

Types d'écritures générées par Sage Patrimoine

- Dotations aux amortissements
- Reprises de subventions
- Cessions des immobilisations avec gestion des plus ou moins values
- Cessions des subventions
- Mises en service (passage du compte 23 au 21)

FOCUS
PRODUIT



Sage Habitat Social
 • 35 rue de la Gare - 75019 Paris
 • Tél. : 01 58 21 61 61
 • Fax : 01 58 21 61 00
 • infoCI@sage.com
 • www.sage.fr/habitat-social

