

# Sage Financements Intégration Bancaire



Les évolutions trimestrielles du taux du Livret A génèrent un besoin de mise à jour régulier de vos emprunts.

Le module Intégration Bancaire de Sage Financements permet la mise à jour automatique des emprunts de la caisse des dépôts et consignations.

## NOUVEAUTÉS

- Ouverture du fichier .csv au format Excel à partir de l'application
- Affichage des écarts sur les intérêts différés

## VOS BÉNÉFICES

### GAGNEZ DU TEMPS

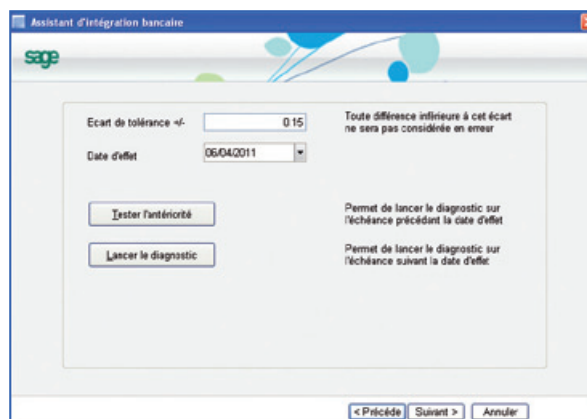
- Mise à jour automatique des tableaux d'amortissement des emprunts CDC
- Mise à jour des caractéristiques des emprunts CDC
- Création automatique des nouveaux emprunts CDC

### SÉCURISEZ ET CONTROLEZ VOS DONNÉES

- Contrôle de cohérence entre la saisie de vos numéros de contrat et ceux de la CDC
- Diagnostic des écarts constatés
- Mise à jour des tableaux d'amortissement au centime près
- Compte rendu automatisé des écarts ne permettant pas l'intégration (écart sur une durée résiduelle différente de CRD, date d'échéance erronée,...)

### LAISSEZ-VOUS GUIDER

- Un assistant dédié en 7 étapes
- Sélectionnez le fichier .csv de la CDC
- Validez la correspondance de vos numéros de contrat
- Diagnostiquez votre base de données avant et après la date de révision
- Créez automatiquement vos nouveaux contrats



Lancement du diagnostic

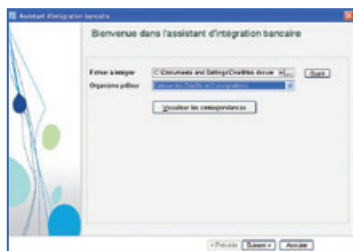
## AVANTAGES

- POINTAGE DES TABLEUX D'AMORTISSEMENT en quelques minutes
- MISE À JOUR DES TABLEUX D'AMORTISSEMENT en temps réel
- SÉCURISATION des données

# Sage Financements Intégration Bancaire

## PRINCIPALES FONCTIONNALITÉS

Avec l'option Intégration Bancaire de Sage Financements, validez la mise à jour de vos contrats et créez vos nouveaux emprunts.



Lancement et paramétrage de l'option

### SAISIE ACCOMPAGNÉE ET SECURISÉE

- Assistant pour la mise en œuvre de l'intégration
- Contrôles et diagnostics pour sécuriser vos mises à jour

### CRÉATION DES NOUVEAUX EMPRUNTS

- Création des caractéristiques principales (identifiants de l'emprunt, caractéristiques financières)
- Création des tableaux d'amortissement

N° Contrat	N° Fiche Sage	Action
465435	554	Mettre à jour
475033	555	Mettre à jour
558436	556	Mettre à jour
933576	0	Créer
1002796	558	Mettre à jour
1006426	559	Mettre à jour
1009746	560	Mettre à jour
1028993	561	Mettre à jour
926694	0	Créer
1149506	563	Mettre à jour
939159	564	Mettre à jour
940395	565	Mettre à jour
1015453	566	Mettre à jour

Concordance entre la base de données et le fichier .csv

### MISE À JOUR DES CARACTÉRISTIQUES

- Code produit CDC
- Méthode de calcul
- Taux de progression de l'annuité
- Taux d'intérêt et marge

Écran de contrôle des écarts

### MISE À JOUR DES TABLEAUX D'AMORTISSEMENT

- Contrôle du contenu des tableaux d'amortissement de Sage Financements et du fichier .csv avant intégration
- Mise à jour des tableaux après validation des écarts

### PRÉ-REQUIS

- Version 9.0 ou supérieure de Sage Financements installée
- Disponibilité du fichier .csv fourni par la CDC
- Numéros de contrats identiques à ceux de la CDC
- RA et réaménagements saisis