



Sage Pilotage Opérations

SUIVI DE PROCÉDURES



Opérations

Au-delà de la simulation financière, le pilotage du montage d'opérations nécessite un véritable suivi de toutes les étapes du processus de conduite d'opérations. L'option **Suivi de procédures** optimise l'ensemble des tâches de vos projets, de l'étude d'opportunité à la clôture de l'opération. Il donne une visibilité globale et détaillée de la situation d'avancement de vos opérations. L'option **Suivi de procédures** permet de disposer de tous les outils d'analyse et de suivi de vos opérations et de doter l'ensemble des acteurs du projet (financiers et/ou chargés d'opérations) d'un outil commun.

VOS BÉNÉFICES

PLANIFIEZ VOS OPÉRATIONS

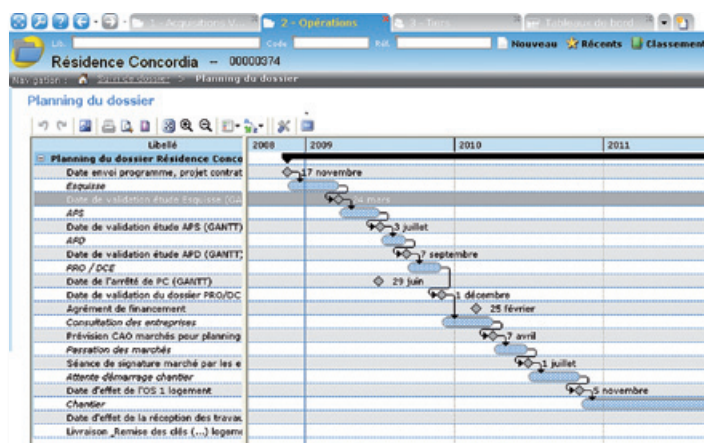
- Génération automatique du planning prévisionnel
 - Visualisation graphique de l'enchaînement et du déroulé des tâches
- Jalons de l'opération jusqu'à réception et livraison
- Actualisation du planning selon l'avancement des dates prévisionnelles et de réalisation
- Mise à jour des dates des événements du dossier d'opération

ORGANISEZ, PRODUISEZ ET PARTAGEZ LES DONNÉES DES OPÉRATIONS

- Suivi de toutes les opérations (foncier, aménagement, démolition, construction neuve, réhabilitation) et des certifications associées H&E et Qualitel...
- Suivi de l'avancement des opérations : actions réalisées, en retard, restant à faire
- Production automatique des documents associés (consultation, géomètre, SPS, demande de PC, OS, PV) et archivage (arrêté de PC, délibérations...)
- Partage des données : documents administratifs et bibliothèque des intervenants

PILOTEZ VOS OPÉRATIONS

- Bénéficiez d'états de synthèse, de graphiques et de planning prédéfinis
- Utilisez le générateur de tableaux de bord : créez vos propres synthèses et analyses en quelques clics
- Accédez aux dossiers d'opérations depuis les tableaux de bord pour affiner l'analyse des données
- Simulez le planning et ajustez visuellement le déroulement prévisionnel des opérations



Planning détaillé de l'opération

AVANTAGES

- **MODULAIRE ET INTÉGRÉE** : les options **Montage & Simulations** ET **Suivi de procédures** constituent le socle de l'offre **Sage Pilotage Opérations**
- **SECURITÉ** : suivi optimisé des projets et détection rapide des dérapages de planning potentiels
- **PILOTAGE** : tableaux de bord personnalisables par l'utilisateur



Sage Pilotage Opérations

SUIVI DE PROCÉDURES

PRINCIPALES FONCTIONNALITÉS

Le suivi de procédures.

La gestion des délais de réalisation des actions à mener et la production des documents de l'opération.

DÉFINITION DU PRÉVISIONNEL

- Calcul automatique du planning de l'opération à partir de votre planning standard
- Ajustement du planning de l'opération
- Ajout des actions propres à l'opération
- Mise à jour du dossier

PROPRIÉTÉS DE L'OPÉRATION

- Constitution des bibliothèques, documents et tableaux de bord propres à l'opération
- Caractéristiques et localisation
- Intervenants internes (chargé d'opération, conducteur d'opération, assistante...)
- Intervenants externes selon l'avancée de l'opération (géomètres, BET géotechniques, MOE, SPS, CT, OPC, entreprises...)

PRODUCTION DES INFORMATIONS

- Alerte sur les retards
- Visualisation des actions réalisées et restant à faire
- Publipostage des documents depuis les modèles types
- Attachement de tous les types de documents (pdf, jpg, word, excel) dans le déroulé de la procédure du dossier
- Déroulement de la procédure en fonction de l'opération : choix du maître d'œuvre, du type de marché, suivi Qualitel

MONTAGE FINANCIER ET SUIVI DE PROCÉDURES

- Accès à la simulation de l'option **Montage & Simulations** depuis l'étape de l'opération : étude d'opportunité, faisabilité, APS, APD, PRO/DCE, financements
- Mise à jour du dossier après la validation de la simulation : SHON, SU, SHAB, nombre de logements...
- Historisation des scénarii liés aux étapes
- Production des documents : fiche d'engagement, graphiques, résultat d'exploitation prévisionnel...

PILOTAGE ET TABLEAUX DE BORD

Générateur de tableaux de bord pour les analyses et suivi de réalisation des opérations :

- Zoom sur chaque opération à partir des tableaux de bord
- Tri multicritères :
 - types d'opération (ANRU, VEFA...)
 - intervenants : monteurs d'opération, maître d'œuvre...
 - dates : année de PC déposé, OS, livraison
- Calcul et analyse : nombre de logements prévus sur le plan triennal d'opération automatiquement mis à jour...

FOCUS PRODUIT

Sage Pilotage Opérations

Les options **Montage & Simulations** ET **Suivi de procédures** constituent le socle de l'offre **Sage Pilotage Opérations** maintenant complétée par l'option **Dossiers de financements** :

- Intégration complète des simulations financières dans le **suivi de procédures**
- Vision globale pour le suivi opérationnel et la simulation des opérations



Sage Habitat Social

- 35 rue de la Gare • 75019 Paris
- Tél. : 01 58 21 61 61 • Fax : 01 58 21 61 00
- infoCI@sage.com • www.sage.fr/habitat-social