



Sage Pilotage Opérations

DOSSIERS DE FINANCEMENTS



Opérations

La multiplication des dossiers de financements et la complexité de leur montage nécessitent un véritable suivi des différentes étapes et des relations avec vos partenaires.

De la recherche de subventions jusqu'au versement des fonds, l'option **Dossiers de financements** facilite la constitution et le suivi des dossiers et renforce votre réactivité.

NOUVEAUTÉ

Sage Pilotage Opérations

Les options **Montage & Simulations ET Suivi de procédures** constituent le socle de l'offre **Sage Pilotage Opérations** maintenant complétée par l'option **Dossiers de financements**

VOS BÉNÉFICES

PREPAREZ LA RECHERCHE DE VOS FINANCEMENTS

- Présentation des projets (vision d'ensemble et détail des opérations) adaptée aux différents financeurs
- Contrôle des dossiers : identification et diagnostic des pièces manquantes, des blocages et des dossiers en retard
- Préparation des rendez-vous avec les collectivités locales grâce aux tableaux de bord et outils de reporting dédiés

AUTOMATISEZ LA GESTION COMPTABLE

- Paramétrage simplifié de toutes les données (projets, financeurs, règles de gestion...)
- Centralisation des notifications, des demandes d'acomptes et des versements de subventions ou de prêts
- Intégration totale et parfaite avec Sage Patrimoine et Sage Financements pour la création assistée des emprunts et subventions

OPTIMISEZ LA GESTION DE TRÉSORERIE

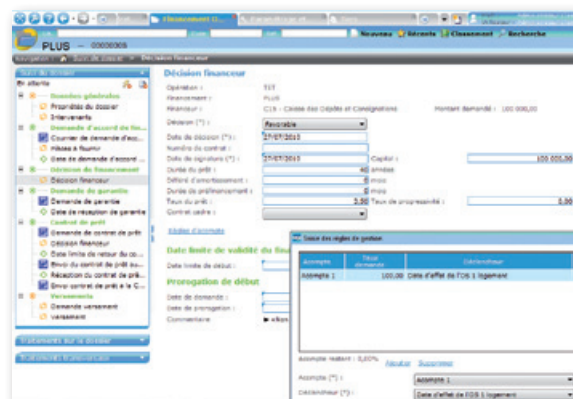
- Suivi des montants et des événements
- Mise à jour automatique des prévisions d'encaissements
- Ratios, tableaux de bord et graphiques

ORGANISEZ ET PARTAGEZ LES INFORMATIONS

- Procédure dédiée avec modalités d'attribution par financement
- Gestion du suivi des versements et des relances des partenaires
- Partage des données entre les équipes des services Développement et Finance

AVANTAGES

- CRÉATION AUTOMATISÉE DES EMPRUNTS ET DES SUBVENTIONS
- GAIN DE TEMPS
- COMMUNICATION FACILITÉE ENTRE LES SERVICES



Procédure du dossier de financement et validation des règles d'acomptes

Sage Pilotage Opérations

DOSSIERS DE FINANCEMENTS

PRINCIPALES FONCTIONNALITÉS

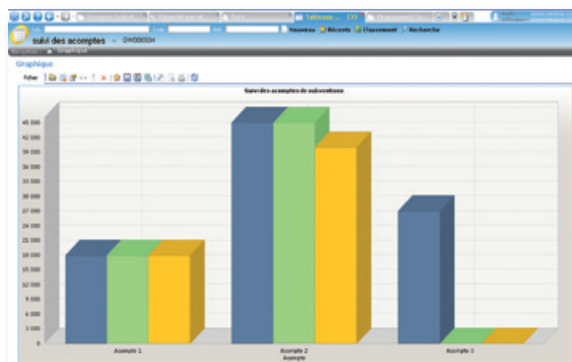
Avec l'option **Dossiers de financements**, optimisez et simplifiez la gestion et le suivi de vos projets.

UNE GESTION APPROFONDIE...

- Paramétrage et modélisation de l'ensemble des données des **dossiers de financements**
 - emprunts
 - subventions état et collectivités locales
- Consommation des contrats cadres
- Point sur la production de logements et sur les objectifs partagés avec les collectivités locales
- Suivi de l'encaissement des acomptes demandés
- Suivi des restes à percevoir
- Lancement optimisé de vos demandes d'acomptes
 - règles d'acomptes automatisées
 - récupération des dates clés dès la saisie par le service technique

...ET GLOBALE DES DOSSIERS DE FINANCEMENTS

- Liste des dossiers en cours : dossiers à venir, versements en attente et demandes de versements prévisionnels
- Mise à jour automatisée de vos prévisionnels d'encaissements de trésorerie : montants et dates clés (OS, DAT) impactant les rentrées d'argent
- Calcul d'un taux d'avancement des travaux :
 - représentation graphique sous forme de courbe de Gauss
 - récupération des dates issues du planning alimenté par le monteur d'opérations
- Assistant à la création des emprunts et subventions : mise à jour dynamique et gestion des événements (prévision, notification, versement)



État de suivi des acomptes de subventions

Rendez-vous avec un élu !

“ J’avais rendez-vous avec l’ élu aux finances de la communauté d’ agglomération. Je lui ai présenté trois tableaux de bord :

- la programmation concernant le territoire et l'état d'avancement des projets
 - un état des prochaines subventions que nous allons lui soumettre ainsi que le prévisionnel actualisé des demandes de versements
 - un état des demandes d'acomptes toujours en cours, car une bonne relation ça va dans les deux sens.
- Un rendez-vous réussi et constructif ! Le financement des prochains projets semble acquis et les versements des subventions devraient s'accélérer ! ”

Directeur du développement d'un OPH

FOCUS PRODUIT

Tableaux de bord, alertes et ratios

Entre l'établissement du budget et la clôture de l'opération, plusieurs exercices s'écoulent. Un suivi précis des **dossiers de financements** dans le temps est donc indispensable. Des indicateurs bien ciblés vous permettent d'optimiser la gestion des financements :

- Relance des notifications et des demandes d'acomptes non abouties
- Suivi des dates de fin de validité des offres
- Calcul de ratios pour affiner votre compréhension des circuits de subvention et des points de blocage

Sage Habitat Social

- 35 rue de la Gare • 75019 Paris
- Tél. : 01 58 21 61 61 • Fax : 01 58 21 61 00
- infoCl@sage.com • www.sage.fr/habitat-social