

## Nouveau Produit

### **Sage lance Sage AGRO EDITION PILOTEE, une nouvelle offre permettant aux entreprises agroalimentaires, toutes tailles confondues, de prendre les bonnes décisions et de garantir leur pérennité**

La conjoncture actuelle conduit les entreprises, non seulement à assurer leur chiffre d'affaires, mais aussi à suivre au plus juste l'évolution de leurs charges. La maîtrise d'indicateurs de performance doit intégrer la gestion afin de mieux mesurer, de superviser et d'alerter.

La production d'indicateurs clés liés à l'activité de l'entreprise est souvent un casse tête que seules les solutions de Business Intelligence du marché semblent pouvoir relever.

Cependant, les coûts d'intégration de ces solutions restent encore aujourd'hui inabordables pour la plupart des PME.

C'est dans ce contexte que « **Sage EDITION PILOTEE** » pour les activités de l'agroalimentaire prend tout son sens. Cette nouvelle offre a pour objectif d'apporter une information optimisée pour garantir les meilleures décisions de gestion des entreprises. Simple d'utilisation, **Sage AGRO EDITION PILOTEE accompagne les entreprises de l'agroalimentaire dans le suivi et l'analyse de leur activité**. A tout moment, elles peuvent **collecter et consulter les informations métiers clés qui leurs sont destinées et prendre les actions correctives** indispensables à leur performance.

*« En intégrant au cœur de ses solutions métiers tous les mécanismes visant à collecter, traiter et présenter les informations clés de l'entreprise, Sage met à la portée de tous ce qui a longtemps été réservé à un petit nombre »,* précise Didier Taormina, Directeur Marketing Stratégique chez Sage pour l'activité Agroalimentaire.

#### ➤ Une information fiable et disponible dès la mise en œuvre de la solution

Sage AGRO EDITION PILOTEE est opérationnel dès sa mise en œuvre. Les experts métiers de Sage ont travaillé à la conception et l'intégration d'indicateurs, de rapports d'analyses pertinents à destination des collaborateurs de l'entreprise.

En mettant à disposition en standard les « univers métiers » rendant l'information compréhensible par tous, l'accès aux données devient facile.

#### ➤ Des fonctions simples et puissantes pour chercher et trouver l'information

Finis les fichiers de tableurs multi-onglets et les formules liées entre tableaux croisés dynamiques ! Toutes les fonctions essentielles afin de trouver simplement et rapidement l'information sont intégrées à Sage AGRO EDITION PILOTEE. De simples zones de saisie, en accès direct, permettent d'inclure ou d'exclure du périmètre de recherche les données.

## ➤ Un déploiement et une formation des utilisateurs réalisés en un temps record

En intégrant au cœur de ses solutions métiers l'édition pilotée, Sage réduit de façon incomparable les temps et les coûts d'intégration des fonctions de pilotage dans l'entreprise.

Les fonctions clés de Sage EDITION PILOTEE se déploient en deux journées sur une solution Sage AGRO déjà en exploitation et ne nécessitent qu'une journée de formation pour chacun des utilisateurs.

A l'issue de ce cursus, chaque collaborateur de l'entreprise est opérationnel pour utiliser les fonctions indispensables permettant de donner la visibilité souhaitée sur son activité.

## ➤ Une production de rapports normalisés, accessibles à tous et sécurisés

Sage AGRO EDITION PILOTEE aide l'entreprise à normaliser la production de documents clés.

L'information produite par Sage Edition Pilotée s'appuie sur la Norme Acrobat® PDF. Un simple Reader d'Acrobat® suffit sans supplément de coût et d'installation pour chaque poste utilisateur. Les fichiers PDF Acrobat® générés permettent de par leur faible taille un envoi mail rapide.

Enfin, Sage AGRO EDITION PILOTEE permet la consultation de données sécurisées en mode déconnecté, la donnée communiquée pouvant être transmise à un utilisateur n'ayant pas accès au système d'information central de l'entreprise et éviter ainsi la navigation au cœur des données sensibles de l'entreprise.

## ➤ Une gestion de la sécurité intégrée, héritée de l'application métier

L'utilisation de la solution métier dans l'entreprise est souvent régie par des habilitations limitant l'accès aux données sensibles à certains profils utilisateurs.

La phase relative à ce type de paramétrage est souvent fastidieuse.

Sage AGRO EDITION PILOTEE permet dès son déploiement et sa première utilisation d'assurer sans aucun nouveau paramétrage, le niveau de confidentialité et de sécurité déjà existant dans l'entreprise.

**Une barre d'outils donnant accès aux thèmes**

**La liste des Editions Pilotées**

**Un viewer de type Acrobat Reader pour visualiser et rechercher rapidement les indicateurs**

**L'Édition Pilotée sélectionnée**

The screenshot displays the Sage AGRO EDITION PILOTEE interface. At the top, there is a navigation bar with icons for 'Appoints', 'Ventes', 'Achats', and 'Stock'. Below this, a sidebar on the left lists various reports under the 'Catégorie : Ventes' section, including 'Tableau de bord Client Détail', 'Tableau de bord Dépot Détail', 'Tableau de bord Vendeur Détail', 'Evolution du CA net client', 'Evolution du CA net produit', 'Flash client', 'Flash client cumulé', 'Graphique des ventes par client', 'Ventes par régions text', 'Ventes par apporteur', 'Marge instantané', 'Evolution marge', and 'Evolution facturation client'. The main content area shows a 'Tableau de bord Dépot : Détail' for 'LES ALLÉES VERTES' for the period 'Période du: 01/02/2009 Au: 05/02/2009'. It features a table with columns for 'Article', 'Cote', 'Pile', 'Paie', 'Ventes', 'CA Particul', 'CA Net', and 'Marge'. The table lists various articles with their corresponding values. A search bar and navigation controls are visible at the top of the main content area.

Article	Cote	Pile	Paie	Ventes	CA Particul	CA Net	Marge
ARROGET COMPLEXE EC PRA BROSSE	106,00	1074	536,40	4 209,70	4 174,18	4 119,77	99,01
ARROGET SOLEILHNE 20x400mm PRA VIK	19,00	0	37,13	529,30	525,25	518,76	74,28
ARROGET SOLEILHNE 30x500mm PRA VIK	33,04	0	109,37	973,30	973,64	953,36	137,00
BL BLANC SEC 4000mm ESP 02000	14,20	2277	57,12	306,70	301,40	300,26	49,20
BL BLANC SEC 4000mm ESP VIK	5,00	0	26,00	200,14	200,14	191,70	31,40
BL PRASE 4000mm PRA VIK	10,00	0	53,80	303,00	303,00	300,10	49,70
BRASSER 800 2,0-2,0g 0000 VIK	4,04	0	28,76	30,70	30,70	30,70	7,76
BRASSER 800 2,0-2,0g 0000 VIK	2,25	0	27,00	30,00	30,00	30,00	7,00
BRASSER 800 2,0-2,0g 0000 VIK	0,80	0	4,12	13,00	13,00	13,00	3,76
ATTORCHEUR CARBUS 1000mm PRA VIK	94,00	0	407,32	1 038,61	1 038,76	1 032,00	104,00
ATTORCHEUR CARBUS 1000mm PRA VIK	7,14	0	71,87	171,00	171,00	169,76	23,21
ATTORCHEUR PRA 02000	13,00	200	209,20	480,00	484,41	480,21	23,64
ATTORCHEUR VENTIL PRA VIK	5,00	0	14,00	49,00	49,00	49,47	6,00
APPRISSE BLANCHE 3000 PRA 02000	10,20	0	36,00	270,30	268,67	267,46	38,27
APPRISSE BLANCHE 3000 PRA 02000	5,74	40	29,62	174,20	174,20	172,53	24,60
APPRISSE BLANCHE 2000 PRA VIK	2,04	0	10,61	73,64	73,64	73,60	10,01
APPRISSE BLANCHE 2000 PRA VIK	76,20	400	329,30	1 034,40	999,01	993,14	137,61
ALUMINIUM 1,0-1,0g 0000 VIK	3,04	0	36,00	20,00	20,00	19,90	2,00
ALUMINIUM 1,0-1,0g 0000 ESP VIK	14,00	0	76,00	101,13	100,90	100,20	21,80
ALUMINIUM 1,0-1,0g 0000 PRA VIK	4,00	0	20,40	60,10	60,10	60,10	5,00
ALUMINIUM 1,0-1,0g 0000 PRA VIK	5,00	0	26,00	36,40	36,40	36,12	12,61
ALUMINIUM 1,0-1,0g 0000 ESP VIK	15,00	0	77,70	100,42	100,00	100,00	18,00

## ➤ Une communication maîtrisée

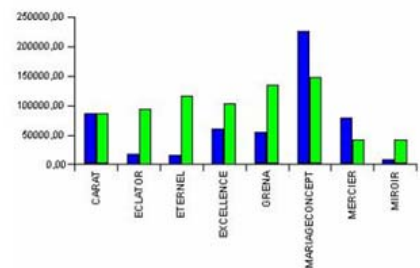
Avec ses fonctions de mise en forme, de communication, de restitution des informations, Sage AGRO EDITION PILOTEE permet le contrôle de l'information et sa mise en valeur pour communiquer en interne et auprès de l'ensemble des partenaires directs ou indirects de l'entreprise.

- *Vues métiers* en standard sur des indicateurs clé
- *Un accès direct* aux filtres de données
- *Simplicité d'utilisation* par tout profil
- *Puissantes fonctionnalités* d'interrogation et d'analyse
- *Multi Sources / Multi Sociétés*
- *Accès sécurisé* aux données
- *Intégration transparente* à l'offre Sage
- *Plus forte visibilité* sur l'activité de l'Entreprise

Périodes d'analyse : 2004 / 2005

(HT euros)

	2004	2005	Vari	%
ETERNEL groupe eternal	10 226	117 237	+106 011	+1033
ORENA Grand pour la	14 208	134 915	+120 707	+849
EXCELLENCE scab d'oe	10 223	104 929	+94 706	+927
EXCELLENCE Mode excellence	81 492	103 059	+21 567	+26
MERCER mercer arbatan	8 906	41 117	+32 211	+361
CARAT Carat S.a.r.l	80 438	95 919	+15 481	+19
MERCER Mercer Karl	78 288	41 922	-36 366	-46
MARAGECCOMARAGE concept	225 734	143 009	-82 725	-37
0 Clients	549 456	767 645	+218 189	+40



## ➤ Une donnée fiable et à jour

Les outils bureautiques du marché se substituent souvent à l'application de gestion. Pourtant la solution utilisée est la seule à accueillir toute l'intelligence et les données de l'entreprise.

Sur chaque poste utilisateurs, les fichiers de tableurs et les minis gestionnaires de bases de données se multiplient afin d'exploiter les données extraites du système.

Sage AGRO EDITION PILOTEE, par sa simplicité, permet un accès directe aux données clés du système d'information de l'entreprise et rend inutiles toutes les phases longues et non sécurisées de l'extraction des données.

La donnée exploitée est celle en cours de production et évite ainsi les phases d'analyses sur des données pouvant être obsolètes.

### A propos de Sage :

**Sage Activité Agroalimentaire** est une entité de Sage en France, dédiée au marché de l'agroalimentaire, qui propose aux professionnels de ce secteur une offre experte et globale, couvrant les processus métiers et l'ensemble des besoins applicatifs des entreprises : compta, paie, CRM... Sage conçoit, édite et commercialise des logiciels de gestion d'entreprise et des services associés pour accroître leur performance. Afin de garantir une gestion en toute sérénité à ses 5,8 millions de clients dans le monde, Sage s'appuie sur l'expertise de ses 14 500 salariés, sur son réseau de 30 000 partenaires revendeurs et sur plus de 40 000 experts comptables, prescripteurs de ses solutions. Sage propose des produits et services en adéquation avec les différentes fonctions de l'entreprise et avec le niveau de développement des organisations. Grâce à ses investissements en R&D et à la veille réglementaire, Sage anticipe les évolutions légales, fiscales et technologiques pour assurer à ses clients un haut niveau de service et d'assistance. Son chiffre d'affaires dans le monde en 2008 s'élève à 1,696 Md€ (+7% par rapport à 2007).

En France, Sage compte 550 000 clients, 2 500 salariés, et son chiffre d'affaires s'élève à 306 M€ (+16%). Pascal Houillon, Président de Sage en France, a fondé le 23 septembre 2008 l'Institut Sage afin de contribuer au développement des PME en France.

Pour toutes questions ou demandes d'informations complémentaires, veuillez contacter :

### **3d Communication :**

Dora DELAPORTE / Bastien PALERMO

[ddelaporte@3dcommunication.fr](mailto:ddelaporte@3dcommunication.fr)

[bpalermo@3dcommunication.fr](mailto:bpalermo@3dcommunication.fr)

Tél. : 01 46 05 87 87

### **Sage :**

Pascale MINJOLLE

[pascale.minjolle@sage.com](mailto:pascale.minjolle@sage.com)