

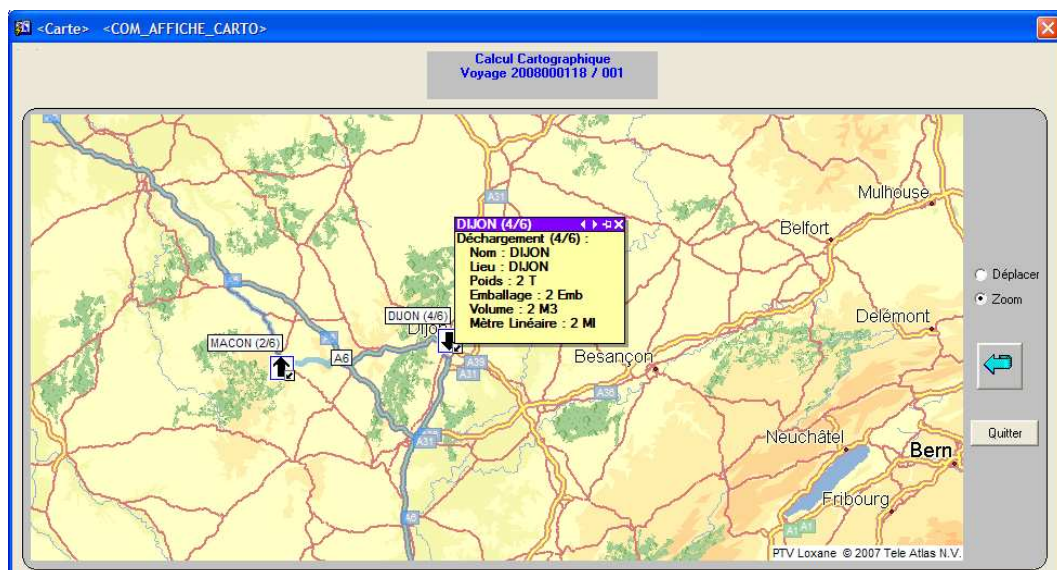
## Sage présente son nouveau module d'optimisation et d'affichage cartographique « **Carto. By PTV Loxane** » intégré à **Sage TRANSPORT ROUTE LOT**

Partenaire au quotidien de près de **900 entreprises dans le secteur du transport de fret**, Sage propose **un nouveau module** basé sur des composants PTV Loxane **intégrés à Sage TRANSPORT ROUTE LOT Gamme Entreprise**.

### ➤ Principe de fonctionnement

Les fonctionnalités de **Sage Carto. By PTV Loxane** sont :

- Calcul d'itinéraire
- Historisation des voyages précédemment calculés
- Recherche d'un lieu ou d'un itinéraire
- Calcul des kilomètres
- Optimisation cartographique
- Géo localisation de la flotte (si couplée avec une solution informatique embarquée)



### ➤ Les avantages

**Sage Carto. By PTV Loxane** est un module cartographique basé sur des composants PTV Loxane **intégrés à Sage TRANSPORT ROUTE LOT Gamme Entreprise**. La cartographie couvre 38 pays de la Grande Europe. Le calcul des distances et des temps de conduite sont le résultat de paramètres personnalisables : profils de conduite, temps d'attente, temps de manutention. Le géocodage élimine le problème de l'orthographe des villes et augmente la précision du calcul des kilométrages. Enfin, des algorithmes cartographiques optimisent les itinéraires et l'ordonnancement des points de chargement et de déchargement.

## Le détail du parcours

Date début	Ville Début	Opération	Arrêt	Repos	Attente	Déchg	Chgt	Conduite	Km C	Km V	Date Fin	Ville de Fin
04/07/08 00:00	MARSEILLE	Conduite						2 h 32		212	04/07/08 02:32	VALENCE
04/07/08 02:32	VALENCE	Attente Chargement			0 h 10						04/07/08 02:42	VALENCE
04/07/08 02:42	VALENCE	Chargement					2 h 45				04/07/08 05:27	VALENCE
04/07/08 05:27	VALENCE	Conduite						0 h 15	12		04/07/08 05:42	ETOILE SUR RHONE
04/07/08 05:42	ETOILE SUR RHONE	Attente Déchargement			0 h 12						04/07/08 05:54	ETOILE SUR RHONE
04/07/08 05:54	ETOILE SUR RHONE	Déchargement				4 h 35					04/07/08 10:29	ETOILE SUR RHONE
04/07/08 10:29	ETOILE SUR RHONE	Conduite						1 h 04		84	04/07/08 11:33	VIENNE
04/07/08 11:33	VIENNE	Attente Chargement			0 h 10						04/07/08 11:43	VIENNE
04/07/08 11:43	VIENNE	Chargement					0 h 03				04/07/08 11:46	VIENNE
04/07/08 11:46	VIENNE	Conduite						2 h 56	219		04/07/08 14:42	DIJON
04/07/08 14:42	DIJON	Attente Chargement			0 h 10						04/07/08 14:52	DIJON
04/07/08 14:52	DIJON	Chargement					0 h 03				04/07/08 14:55	DIJON
04/07/08 14:55	DIJON	Conduite						1 h 06	73		04/07/08 16:01	MACON
04/07/08 16:01	MACON	Attente Chargement			0 h 10						04/07/08 16:11	MACON
04/07/08 16:11	MACON	Chargement					0 h 03				04/07/08 16:14	MACON
					1 h 16	4 h 50	2 h 54	17 h 50	918	315		
Km Total											1233	

Colis Palette	Poids	Volume	Mètre L.
<input type="text"/>	<input type="text"/>	<input type="text"/>	<input type="text"/>
<input type="text"/>	<input type="text"/>	<input type="text"/>	<input type="text"/>

Ens.	<input type="text"/>	VT 1	<input type="text"/>	
VM	<input type="text"/>	VT 2	<input type="text"/>	
C 1	0001	Tallon Gérard (0001)	C 2	<input type="text"/>

### ➤ Les retours sur investissement

- Fonder ses charges sur les kilomètres réellement parcourus grâce au géocodage
- Optimiser l'utilisation de ses ressources par un calcul d'itinéraire sous contraintes
- Géo localiser sa flotte de véhicules sur la Grande Europe.

#### **A propos de Sage :**

**Sage Activité Transport & Logistique** est une entité de Sage en France, dédiée au marché du Transport, de la Logistique et de la Douane, qui propose aux professionnels de ce secteur une offre experte et globale, couvrant les processus métiers et l'ensemble des besoins applicatifs des entreprises : compta, paie, CRM... Sage conçoit, édite et commercialise des logiciels de gestion d'entreprise et des services associés pour accroître leur performance. Afin de garantir une gestion en toute sérénité à ses 5,8 millions de clients dans le monde, Sage s'appuie sur l'expertise de ses 14 500 salariés, sur son réseau de 30 000 partenaires revendeurs et sur plus de 40 000 experts comptables, prescripteurs de ses solutions. Sage propose des produits et services en adéquation avec les différentes fonctions de l'entreprise et avec le niveau de développement des organisations. Grâce à ses investissements en R&D et à la veille réglementaire, Sage anticipe les évolutions légales, fiscales et technologiques pour assurer à ses clients un haut niveau de service et d'assistance. Son chiffre d'affaires dans le monde en 2008 s'élève à 1,696 Md€ (+7% par rapport à 2007).

En France, Sage compte 550 000 clients, 2 500 salariés, et son chiffre d'affaires s'élève à 306 M€ (+16%). Pascal Houillon, Président de Sage en France, a fondé le 23 septembre 2008 l'Institut Sage afin de contribuer au développement des PME en France.

Pour toutes questions ou demandes d'informations complémentaires, veuillez contacter :

#### **3d Communication :**

Dora DELAPORTE  
ddelaporte@3dcommunication.fr  
Tél. : 01 46 05 87 87

#### **Sage :**

Pascale MINJOLLE  
pascale.minjolle@sage.com