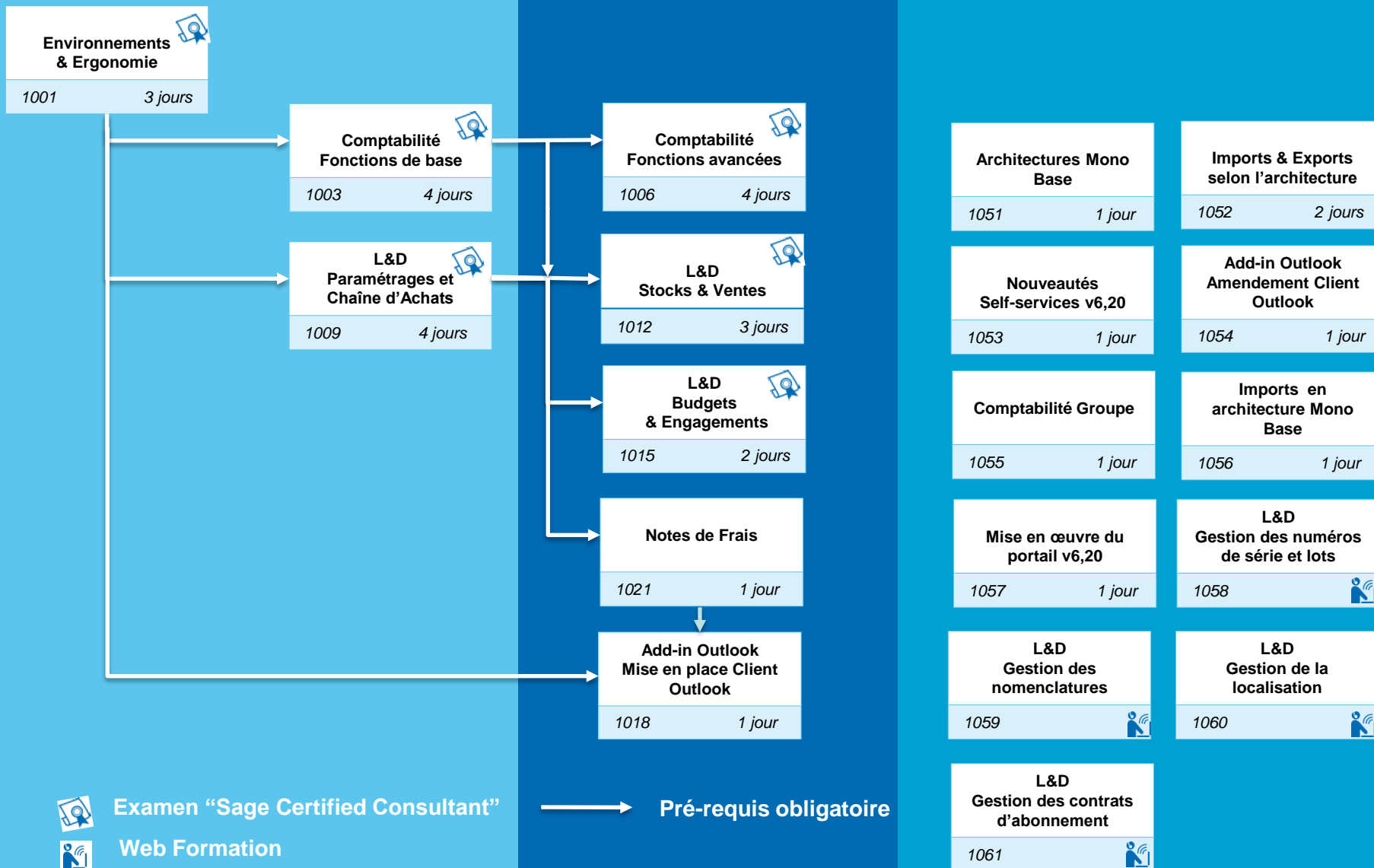


# Cursus Sage 1000 FRP – Suite Financière - v6.20

## FONDAMENTAUX

## AVANCEE

## EXPERT

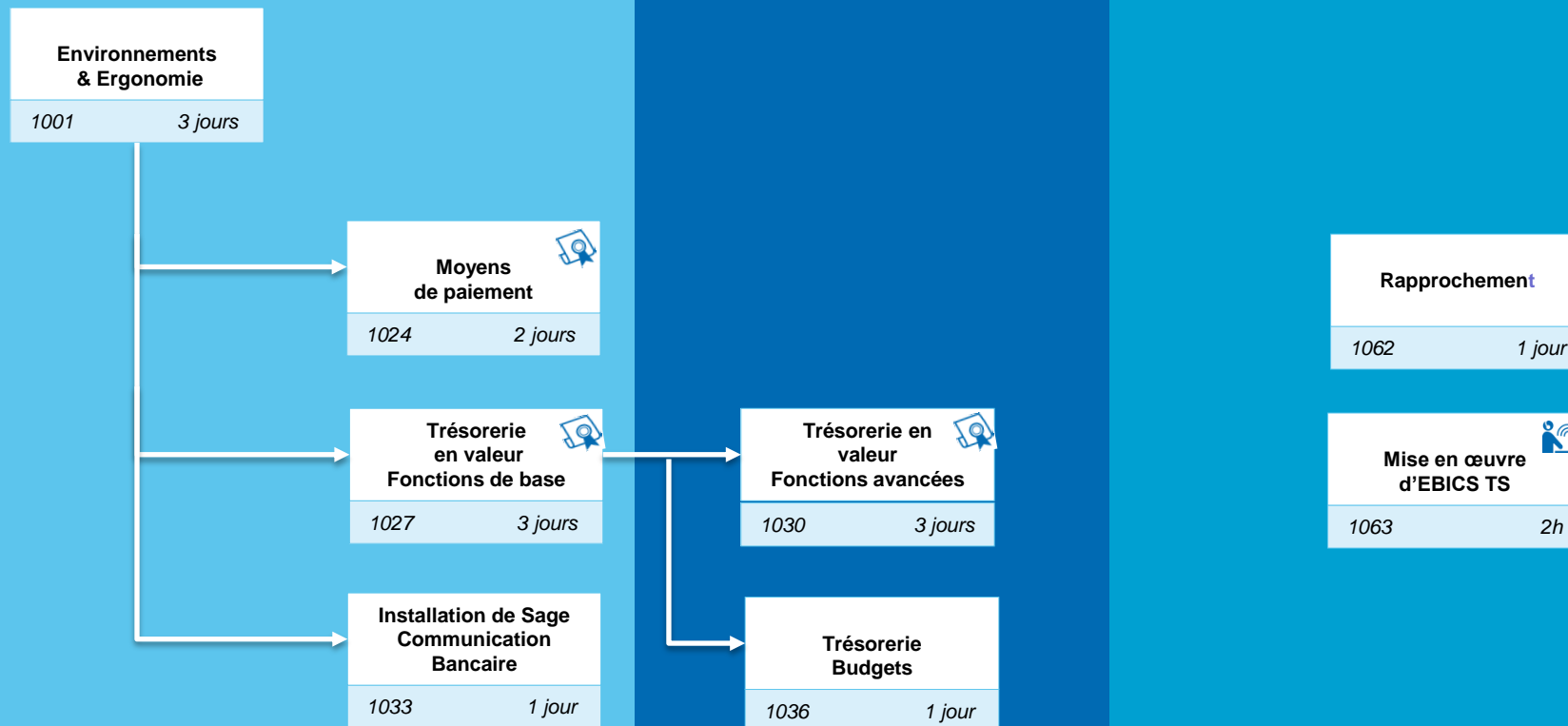


# Cursus Sage 1000 FRP – Flux Financiers - v6.20

## FONDAMENTAUX

## AVANCEE

## EXPERT



Examen "Sage Certified Consultant"



Web Formation



Pré-requis obligatoire



Pré-requis conseillé

# Cursus Sage 1000 FRP - Outils et Développement - v6.2

## FONDAMENTAUX

<b>Environnement s &amp; Ergonomie</b>	
1001	3 jours

## AVANCEE

<b>Personnalisations</b>	
1039	3 jours

<b>DSM Développement Spécifiques Métiers</b>	
1042	5 jours

<b>Requêteur</b>	
1045	3 jours

<b>Workflow &amp; Automate</b>	
1048	2 jours

## EXPERT

<b>Workflow &amp; Développement</b>	
1064	1 jour

<b>Web Services</b>	
1065	1 jour

<b>Edition pilotée Personnalisations</b>	
1066	2 jours



“Sage Certified Consultant” examen



Web Formation



Pré-requis obligatoire



Pré-requis conseillé

# Cursus Sage 1000 FRP - Nouveautés v6

## FONDAMENTAUX

## AVANCEE

## EXPERT

<b>Environnements &amp; Ergonomie</b>	
1001	3 jours

<b>Nouveautés Installation SCB / EBICS</b>	
1201	1 jour

<b>Sage 1000 Comptabilité</b>	
1202	2 jours

<b>Sage 1000 Notes de Frais</b>	
1203	1 jour

<b>Sage 1000 Logistique &amp; Distribution</b>	
1204	2 jours

<b>Sage 1000 Flux Financiers</b>	
1205	1 jour

<b>L'Europe des paiements SEPA et EBICS</b>	
1206	2 heures



“Sage Certified Consultant” examen



Pré-requis obligatoire



Web Formation