

# LOGISTIQUE & DISTRIBUTION

## Administration des ventes



**Le module de Logistique & Distribution est conçu pour maîtriser et optimiser les flux complexes liés aux activités de services et de négoce de votre entreprise.**

Il s'adapte à vos processus de ventes et vous permet de créer autant de circuits logistiques que vous le souhaitez. Il est ainsi possible d'adopter des circuits différents constitués d'étapes de gestion qui vous sont propres, avec possibilité d'impacter les stocks, et de les affecter selon vos produits et prestations. Vous gérez, de cette façon, l'ensemble de vos processus d'administration des ventes.

### Mettez en œuvre une stratégie de distribution adaptée

Sage 1000 Entreprise vous permet de concilier les besoins de vos clients et les contraintes de vos fournisseurs, grâce à une **gestion dynamique des filières clients et fournisseurs**. Il permet notamment le multi-référencement, la création d'unités différenciées en achat, ventes et stocks, la possibilité de créer des hiérarchies clients, fournisseurs et produits.

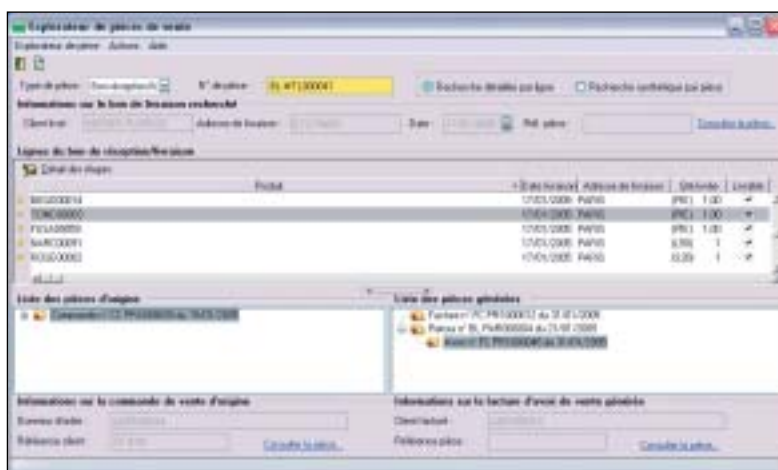
Afin d'adapter votre politique commerciale, le module de Logistique & Distribution autorise la **conception de politiques tarifaires** élaborées que vous pouvez affiner au travers de simulations. Il est ainsi possible de gérer des tarifs promotionnels, des remises multiples, des remises en cascade...

Grâce aux outils d'analyse multi-dimensionnelles de Sage 1000 Entreprise conçues sous forme de cubes Olap et de tableaux de reporting, les responsables de l'entreprise peuvent disposer, de façon

dynamique, des indicateurs clés et personnalisés leur permettant de piloter leur activité au quotidien.

### Adaptez l'outil informatique aux besoins de chacun

L'interface utilisateur de Sage 1000 Entreprise offre à vos collaborateurs un confort d'utilisation au service d'une productivité optimale. Il permet la refonte totale du bureau de l'utilisateur et un accès approprié aux données métiers associées à son domaine d'expertise : l'interface utilisateur structurée autour de vues arborescentes garantit une simplicité d'accès, mais aussi un partage des informations. En outre, la **traçabilité des flux de gestion** à travers une vision transversale et intégrée des informations permet de visualiser pour chaque flux l'intégralité du circuit dont il a fait l'objet et le détail des pièces qui le composent.



L'explorateur de pièce de Sage 1000 Entreprise vous permet de tracer l'intégralité des flux de gestion pour une recherche optimale de l'information.



- Adaptez votre système d'information à votre métier
- Disposez d'indicateurs d'activité fiables et pertinents
- Traçez l'ensemble de vos flux pour un meilleur suivi
- Ajustez votre stratégie de distribution à votre marché

## FONCTIONNALITÉS

### Gestion Multi-Tiers :

- Notion de rôle tiers : client, fournisseur, transporteur
- Notion de filière client : donneurs d'ordre, tiers livré, tiers facturé, tiers payeur...
- Multi-adresses de livraison
- Régimes de taxes par adresse de livraison
- Affectation des tiers par établissement
- Gestion des transporteurs
- Gestion des hiérarchies clients et des analyses sous-jacentes.
- Affectation combinatoire des commerciaux selon le secteur géographique, la catégorie client, la catégorie produit,

### Gestion des Articles :

- Articles, kits commerciaux, prestations, frais facturables
- Possibilité de distinguer les caractéristiques d'un produit selon qu'il soit acheté, vendu ou stocké
- Gestion des références et désignation par client
- Unités de gestion différentes en achat-ventes-stocks
- Gestion du multi-référencements
- Gestion des documents associés (notice, photos ...)
- Gestion des hiérarchies produits et des analyses sous-jacentes
- Gestion des taxes para-fiscales et des TVA
- Gestion des kits commerciaux

### Gestion des Tarifs de Ventes :

- Gestion des catégories clients et de hiérarchie
- Gestion des tarifs promotionnels, qualitatifs, promotionnels et quantitatifs ;
- Gestion des remises en pourcentage et en valeur
- Gestion des niveaux de remises (jusqu'à 98 niveaux gérés en standard)
- Gestion des remises par produit, par client, par famille de produits, catégorie de clients, gestion des remises de regroupement par croisement famille produit/catégorie client
- Gestion des prix en devises
- Gestion des prix par coefficient
- Historisation des prix et des remises appliquées

- Possibilité de duplication des prix d'une devise dans une autre
- Tarifs multi-remises
- Simulation des tarifs de ventes
- Simulation des coûts de revient par incoterm
- Tarif forfaitaire, poids, volume, montant HT de la pièce pour les frais facturables

### Circuits Logistiques des Ventes :

- Paramétrage illimité des étapes logistiques de la chaîne des ventes
- Gestion des circuits courts
- Possibilité d'affecter un circuit de livraison différent par produit
- Possibilité de définir l'allocation des stocks physiques, comptables à chaque étape des circuits de livraison
- Possibilité d'allocation du stock dès la commande client
- Assistants de génération des pièces de ventes - génération des pièces à l'unité, en rafale, avec possibilité de planification des tâches
- Conservation et traçabilité de l'ensemble des pièces de ventes
- Explorateur de pièces pour une recherche exhaustive de l'ensemble des pièces relatives à un flux de vente
- Possibilité de gérer sur chaque ligne de commande plusieurs dates de livraison, dépôts, adresses de livraisons
- Calcul automatique des dates de livraison selon les délais de préparation, les délais de livraison, les calendriers d'expédition et de réception.
- Gestion des retours et des échanges
- Gestion automatique ou manuelle des frais de transport
- Gestion des poids et des volumes de la pièce
- Gestion du risque client ( commercial, retard de paiement, insolvabilité )

### Analyses et tableaux de bord :

- Requêteur décisionnel intégré ; designer d'états
- Recherche multi-critères
- Tableaux de bord multi-dimensionnels des ventes paramétrables

# LOGISTIQUE & DISTRIBUTION

## Gestion des achats et optimisation des stocks



### La maîtrise de la relation fournisseur est un élément clé pour garantir qualité et respect des délais.

Le module de Logistique & Distribution favorise la maîtrise de la relation fournisseur grâce à un découpage métier structuré. En distinguant les caractéristiques d'un produit selon qu'il soit acheté, vendu ou stocké, l'acheteur visualise les informations appropriées à son métier.

L'ensemble des transactions effectuées avec vos partenaires est historisé. Leur **traçabilité** assure un contrôle permanent de l'ensemble des flux fournisseurs.

Des assistants de gestion facilitent les tâches des acheteurs qui ont la possibilité de générer ou planifier à l'unité ou en rafale l'ensemble des pièces d'achats : bons de réception, factures, bons de retour, avoirs etc...

Des fonctions de rapprochement simplifient la recherche des commandes auxquelles se rapportent les produits réceptionnés, assurent un contrôle de cohérence et justifient les factures d'achats qui en résultent. Afin d'optimiser les coûts, le responsable des achats dispose de fonctions de **simulation tarifaire** permettant de vérifier et de détailler les tarifs proposés par vos fournisseurs en fonction de conditions particulières.

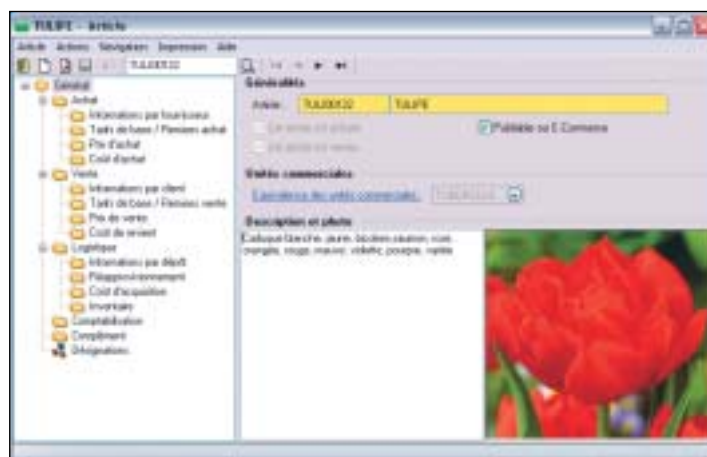
### Optimisez les processus logistiques de votre entreprise

Le Service Achat a notamment pour mission de valider la conformité des produits reçus avec les exigences de qualité spécifiques à chaque activité. Le module de Logistique & Distribution permet de créer et gérer des circuits logistiques d'achats adaptés aux particularités de chaque métier. Ainsi, il est possible de concevoir des étapes de **contrôle qualité** garantissant la fiabilité

des produits réceptionnés et leur disponibilité à la vente. Le responsable des achats dispose d'une bibliothèque de tableaux de bord paramétrables lui permettant de suivre son activité selon des indicateurs personnalisés.

### Gérez et maîtrisez vos stocks

Conçu autour des notions de stocks physiques, livrables, théoriques et comptables, la gestion des stocks autorise les allocations à chaque étape d'un processus logistique sur chacun des dépôts. Vous pouvez ainsi anticiper votre stock à une date donnée et informer vos clients de la quantité de produits livrables selon les dates de livraison prévues. La valorisation de vos stocks est historisée chaque jour pour une meilleure traçabilité et analysée au travers de tableaux de bord multi-dimensionnels.



La fiche article organisée sous forme d'arborescence autorise une vision métier des données produits de votre entreprise (Achat, Vente, Logistique).



- Maîtrisez vos relations fournisseurs
- Contrôlez la qualité de vos achats
- Optimisez vos coûts de stockage
- Réduisez vos délais de livraisons
- Adaptez votre système d'information à vos processus d'achats
- Vérifiez l'ensemble de vos transactions

## FONCTIONNALITÉS

### Gestion Multi-Tiers :

- Notion de filière fournisseur : receveur d'ordre, tiers facturant, fournisseur à payer
- Multi-adresses d'expédition
- Affectation des tiers par établissement
- Gestion des transporteurs
- Prestataires
- Gestion illimitée des hiérarchies fournisseurs

### Gestion des Articles :

- Gestion des références et désignations par fournisseur
- Gestion illimitée des hiérarchies produits
- Gestion des catégories statistiques
- Gestion des références et désignation par fournisseur
- Unités de gestion différentes en achats-ventes-stocks
- Gestion du multi-référencements en achat et en vente
- Gestion des documents associés (notice, photos ...)
- Simulation des coûts d'achat

### Gestion des Tarifs d'Achats :

- Gestion illimitée des niveaux de hiérarchie produit
- Gestion des remises en pourcentage et en valeur
- Gestion des dates d'application tarifaire et historisation des évolutions tarifaires
- Gestion des prix d'achat en devises
- Tarifs multi-remises
- Intégration des catalogues tarifaires fournisseurs
- Simulation des tarifs achats
- Simulation des coûts d'achat

### Circuits Logistiques des Achats :

- Paramétrage illimité des étapes logistiques de la chaîne des achats
- Gestion des circuits courts

- Possibilité d'affecter un circuit de réception différent par produit
- Possibilité de définir l'allocation des stocks physiques, comptables à chaque étape des circuits de réception
- Gestion du contrôle qualité avec gestion des reliquats retours et gestion des incidents en attente
- Assistants de génération des pièces d'achat
- Génération des pièces à l'unité, en rafale, avec possibilité de planification des tâches
- Conservation et traçabilité de l'ensemble des pièces d'achat
- Explorateur de pièces pour une recherche exhaustive de l'ensemble des pièces relatives à un achat
- Rapprochement des factures d'achat avec les commandes et réceptions

### Gestion des Stocks :

- Paramétrage des natures de stocks
- Notion de stock physique, comptable, livrable et théorique
- Gestion multi-dépôts avec transfert inter-dépôts et gestion des dépôts privilégiés
- Tableau de bord multi-dimensionnel des stocks
- Etat du stock disponible
- Valorisation du stock au PAMP/CAMP et Prix/Coût d'achat standard
- Mode de valorisation indépendant sur les entrées diverses et les transports inter - dépôt
- Historisation journalière du PAMP/CAMP
- gestion des inventaires

### Analyses et Tableaux de Bord :

- Requêteur décisionnel intégré ; designer d'états
- Recherche multi-critères
- Tableaux de Bord multi-dimensionnels des achats intégralement paramétrables