

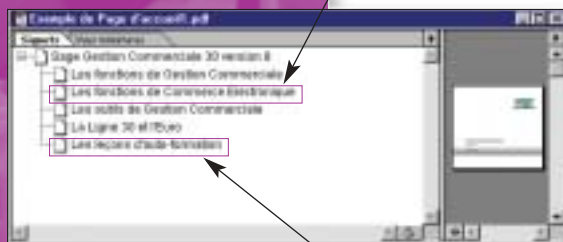
Quelques points techniques

- ▶ Vérifiez que vous êtes bien équipés d'un accès à internet ; il s'agit d'une condition "sine qua non" pour déployer votre site marchand !

Les points suivants sont importants mais n'interdisent pas le déploiement du site :

- ▶ Procurez-vous le logo de votre entreprise sous forme de fichier numérique, il agrémentera judicieusement votre site marchand.
- ▶ Identifiez les articles que vous souhaitez vendre sur le net et réfléchissez à la facturation des frais de port pour les livraisons.

Découvrez les fonctions de commerce électronique depuis le menu "?" de votre Gestion Commerciale 30.



Consultez et imprimez le manuel de commerce électronique.

Vous pouvez aussi commander le manuel de commerce électronique au :
01 41 66 23 66

Suivez les leçons auto-déroulantes pour créer, naviguer et modifier votre site.

Pour connaître les conditions exactes relatives à l'utilisation des fonctions de commerce électronique, vous devez vous référer au document "Conditions générales d'utilisation de l'offre Sage e-commerce" qui se trouve dans votre coffret de Gestion Commerciale 30

sage

Sage France - 10, rue Fructidor - 75834 Paris Cedex 17
Tél. : 01 41 66 21 21 - Fax : 01 41 66 22 01 - Internet : www.sage.fr

Avec la **Gestion Commerciale 30**,
vous venez de vous donner les moyens
de faire du commerce électronique

Sage France octobre 2001 - Tous droits réservés - R.C.S. Paris 313 966 129 - S.A. au capital de 500 000 € - PLDB/1916



sage Saari

*Plus que jamais,
saisissez l'opportunité d'être présent sur le net !*

▶▶ Un site marchand relié à votre Gestion Commerciale 30 pour plus d'efficacité et de liberté.

Pour plus de simplicité, votre site marchand est intégré à votre logiciel de Gestion Commerciale 30.

Vous recevez directement, les commandes passées par vos clients, dans votre Gestion Commerciale 30, sans aucune ressaisie et sans modifier votre organisation actuelle ! En plus de cela, vous êtes totalement libre et gardez le contrôle de votre site que vous pouvez modifier en quelques secondes autant de fois que vous le souhaitez. Vous rajoutez des nouveaux articles, changez les prix, actualisez les photos...en toute liberté.

▶▶ Fidéliser vos clients et conquérir de nouveaux marchés !

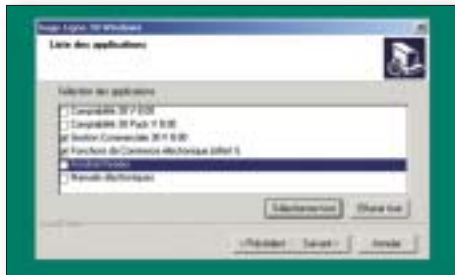
Améliorer le service aux clients en leur donnant une visibilité sur leurs commandes, fidéliser votre clientèle en leur accordant des tarifs préférentiels, optimiser votre productivité, gagner du temps, cela vous intéresse ?

Simple et rapide à mettre en œuvre, vous allez installer le logiciel de Gestion Commerciale 30 enrichi des fonctions de commerce électronique. Créez et testez auprès de vos clients, votre propre site marchand pendant 3 mois, sans déboursier un euro et sans aucun engagement !

Créez votre site marchand en quelques clics !

☐ Pensez à installer les "Fonctions de Commerce électronique !"

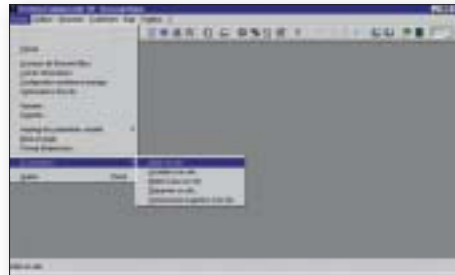
▶ Lors de l'installation, cochez "Gestion Commerciale 30" et les "Fonctions de Commerce électronique (offert !)" comme sur l'image suivante :



▶ Saisissez les clés d'authenticité que vous trouverez dans votre coffret de Gestion Commerciale 30.

☐ Créez votre site à partir de la Gestion Commerciale 30.

▶ Votre catalogue est automatiquement publié sur internet à partir de "l'assistant de création du site marchand" de votre logiciel de Gestion Commerciale 30.

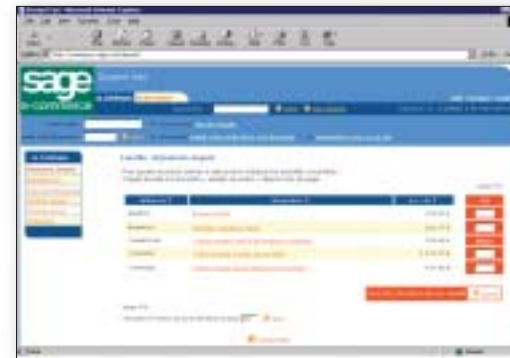


▶ Créez votre site marchand à partir du menu Fichier de votre Gestion Commerciale 30.

Trois mois gratuits

☐ Profitez des 3 mois d'hébergement et d'utilisation gratuits de votre site, et :

- ▶ Fidélisez vos clients en améliorant votre qualité de service,
- ▶ Prospectez de nouveaux marchés et développez votre business,
- ▶ Gagnez de nouveaux clients et développez votre activité commerciale,
- ▶ Augmentez la productivité de votre entreprise sans bouleverser votre organisation,
- ▶ Améliorez votre efficacité et votre réactivité face au traitement des commandes,
- ▶ Conservez la maîtrise de votre activité commerciale sans dépendre de prestataires externes pour la mise à jour de votre site,
- ▶ Prouvez le dynamisme et l'efficacité de votre entreprise.



*Un site marchand
pour développer
votre activité
sans frais !**

* A l'issue des 3 mois gratuits, il vous suffira de contacter un chargé de clientèle Sage au 01 41 66 23 66 afin de poursuivre l'exploitation de votre site marchand. Dans le cas contraire, le site réalisé et les données, œuvres ou informations intégrées au dit site ne seront plus récupérables.

Quelques conseils

☐ Pour faire connaître votre site :

- ▶ Protégez votre nom de domaine en le déposant. Un chargé de clientèle Sage vous conseillera au 01 41 66 23 66.
- ▶ Intégrez l'adresse de votre nouveau site sur les cartes de visite, les en-têtes de lettre, les brochures commerciales...
- ▶ Impliquez vos clients en valorisant tous les bénéfices qu'ils tireront du site (saisie directe de commandes en ligne, visualisation de l'état du stock et de leurs commandes en cours...).
- ▶ Profitez de cette formidable opportunité pour motiver vos collaborateurs et les fédérer autour d'un projet d'entreprise.

☐ Pour optimiser votre site :

- Commencez par vous poser trois questions stratégiques :
- ▶ Notre base de données commerciales (articles, clients, tarifs...) est-elle renseignée dans notre logiciel de Gestion Commerciale 30 ?
 - ▶ A qui est destiné notre site marchand : à nos clients actuels ou à de nouveaux clients ? Le site doit-il être public ou privé ?
 - ▶ Qui sont nos clients : des entreprises ou des particuliers ? Souhaitent-ils payer en ligne par carte bancaire ou utiliser un autre mode de paiement tel que le chèque ?