

Trésorerie 1000

La gestion des flux et des liquidités constitue un enjeu majeur et indispensable pour assurer la bonne marche de l'entreprise. Leur optimisation permet de réduire immédiatement les frais financiers et améliore la rentabilité de votre entreprise.

Dotée des fonctionnalités essentielles à la prise de décision, la Trésorerie 1000 constitue l'outil de pilotage idéal à des fins d'analyse, d'anticipation, de contrôle et d'optimisation des flux de trésorerie. Son ouverture et sa flexibilité lui permettent de s'intégrer rapidement et simplement au cœur de votre système d'information.

● Une saisie optimisée

La saisie des flux de trésorerie bénéficie de nombreux automatismes : calcul des dates de valeur, des frais, génération des flux, ...

Vous pouvez ainsi vous consacrer pleinement aux tâches à forte valeur ajoutée telles que l'analyse et la prise de décision.

Une gestion complète des frais vous garantit la bonne application de vos conditions bancaires.

Éditez automatiquement vos courriers de confirmation bancaire.

● L'arbitrage et les simulations

Des outils interactifs sont intégrés nativement à la gestion prévisionnelle et quotidienne des flux, simulations et arbitrages s'en trouvent facilités.

La fiche en valeur permet une analyse dynamique des soldes selon plusieurs critères de sélection et de regroupement laissés à votre choix : familles, groupes, sociétés, banques, comptes, natures de flux, natures budgétaires, niveaux de prévision ...

Vous pouvez zoomer jusqu'au détail des flux composant chaque solde.

L'équilibrage des comptes permet de

simuler des virements interbancaires ou intra-groupes et d'en mesurer immédiatement l'impact sur les soldes. Les hypothèses de virement peuvent être confirmées ou non en prévisions.

Saisissez dynamiquement vos flux prévisionnels sans retourner dans le menu de saisie.

● La gestion de groupe

Afin d'adapter la Trésorerie 1000 aux besoins et à l'organisation de votre entreprise, les notions de groupes et de familles de sociétés sont mises à votre disposition.

Elles sont utilisées comme raccourci de sélection ou critère de regroupement.

La saisie des opérations intra-groupe alimente automatiquement les comptes courants de deux sociétés partenaires.

Les échelles d'intérêts et l'analyse de l'encours facilitent le suivi et le contrôle des comptes courants.

Contrôlez automatiquement le dépassement de l'encours des comptes courants autorisés.

The screenshot displays the Sage Trésorerie 1000 application. The main window shows a 'Fiche en valeur' (Value Sheet) with columns for dates from 22/07/2002 to 27/07/2002. The rows list various accounts and their balances, including 'SAGE COMPTE1', 'SAGE COMPTE2', and 'GCHQE'. A secondary window titled 'Gestion des flux d'exploitation' is open, showing a table with columns for 'Compte', 'Nature', 'Code budgétaire', 'P/R', 'Date opération', 'Date de valeur', 'Montant TR', and 'Devise TR'. The table contains several entries for 'SAGE COMPTE2' and 'GCHQE' with specific dates and amounts.

La fiche en valeur constitue un véritable tableau de bord interactif personnalisable facilitant la prise de décision.



Trésorerie 1000

L'analyse financière

Le suivi des encours de vos portefeuilles de financements, de placements et d'OPCVM s'appuie sur des analyses interactives. Vous pouvez accéder au détail des flux composant chaque encours, pour consultation ou modification. L'analyse statistique vous assure une maîtrise totale de votre chiffre d'affaires et vous permet ainsi de mieux négocier vos conditions bancaires. Cette analyse peut s'effectuer selon plusieurs axes.

Manipulez vos données de façon intuitive et instantanée par un simple glisser-déplacer afin d'obtenir de nouvelles analyses.

L'audit de l'activité bancaire

Les conditions bancaires font l'objet d'un contrôle rigoureux au travers de plusieurs éditions. Vous avez donc l'assurance que les conditions financières négociées auprès de vos banques sont correctement appliquées. L'échelle d'intérêts et son ticket d'agios permettent de vérifier la cohérence des intérêts et des commissions à verser aux banques.

Identifiez immédiatement l'origine des écarts de dates de valeur ou de frais constatés entre vos réalisations bancaires et vos prévisions.

Les relevés de comptes

Les relevés de comptes bancaires sont intégrés automatiquement ou manuellement dans le but d'effectuer les rapprochements avec vos prévisions de trésorerie. Afin de préserver l'intégrité de ces relevés, les flux bancaires sont stockés dans un espace dédié.

Sécurisez le traitement de vos relevés de comptes par de nombreux contrôles intervenant à chaque étape.

Le rapprochement

Le rapprochement avec les prévisions de trésorerie peut s'effectuer automatiquement ou manuellement. Le paramétrage avancé des critères de rapprochement permet d'obtenir un niveau de rapprochement automatique optimal. Le rapprochement manuel des flux complexes est facilité par des assistants.

Visualisez les liens entre les flux bancaires et les flux de trésorerie rapprochés. Une fois les rapprochements effectués, la consultation de l'état d'origine de la prévision est toujours disponible.

Les interfaces

L'intégration de la Trésorerie 1000 au sein de votre système d'information s'effectue simplement, par le biais d'un outil d'import / export souple et paramétrable. Les formats de fichier sont paramétrables aussi bien en import qu'en export. Des contrôles d'intégrité sont réalisés lors de l'intégration d'un fichier afin d'assurer la cohérence des informations traitées.

Planifiez l'intégration et l'extraction automatiques des données.

La sécurité

La trésorerie contient des informations sensibles et confidentielles. La sécurisation de l'application est assurée par une gestion détaillée et performante des habilitations. Des droits d'exécution, de création, de consultation, de modification et de suppression peuvent être définis pour un utilisateur ou un groupe d'utilisateurs.

Tracez les événements clés de création, de modification, de suppression et d'exécution.

L'ouverture

La Trésorerie 1000 est dotée en standard de nombreuses fonctionnalités. Votre activité et votre organisation peuvent cependant présenter des spécificités liées à votre métier. Les technologies ESM® (Extensions Spécifiques Métiers) et DSM®* (Développements Spécifiques Métiers) de Sage vous aident à prendre en compte ces particularités pour les intégrer simplement et parfaitement à l'application. La technologie ESM® permet, au travers d'assistants, d'étendre aisément le fonctionnel de l'application. La technologie DSM®* permet de créer tout ou partie d'applications complémentaires à la Trésorerie 1000.

Personnalisez votre environnement de travail : présentation et contenu des éditions, menus et écrans.

L'environnement intégré ou dissocié

De par son architecture technique, la Trésorerie 1000 peut parfaitement s'intégrer au coeur même de la Gestion Comptable et Financière 1000. Dans le cadre d'un environnement de travail totalement personnalisable, les utilisateurs peuvent intégrer tout ou partie des fonctionnalités de la Trésorerie 1000 dans les menus de la Gestion Comptable et Financière ou inversement.

Intégrez à votre guise l'ensemble des briques logicielles qui font votre métier au quotidien.

* Prochainement disponible.

Les principales fonctionnalités de la Trésorerie 1000

L'environnement général

- Multi-groupes et multi-sociétés, sans limitation de nombre
- Notions de famille : groupes, sociétés, banques, comptes
- Valorisation des données dans la devise choisie
- Gestion de plusieurs cours : principal, mensuel, à date
- Conservation de l'historique du cours des devises, du cours des OPCVM, des taux d'intérêt
- Prévisualisation des éditions avec manipulations dynamiques des données
- Sauvegarde des critères de sélection dans des modèles
- Gestion des dates glissantes
- Choix de la périodicité des éditions : jour, semaine, mois, trimestre, ...
- Codification du paramétrage sur plus de douze caractères
- Codification du paramétrage modifiable instantanément
- Possibilité de mise en sommeil d'une banque, d'un compte ou d'une devise

La saisie

- Gestion des flux d'exploitation, des virements interbancaires, des opérations intra-groupe, des financements, des placements, et OPCVM
- Saisie optimisée par de nombreux automatismes
- Prévisions éclatées selon des lois statistiques paramétrables
- Quatre niveaux de prévisions
- Génération automatique des flux : frais, intérêts, tombées, ...
- Alimentation automatique des comptes courants intra-groupes
- Code nature budgétaire pour chaque flux
- Montants exprimés en devise de compte et de transaction
- Alerte possible en cas de saisie en dehors des plages de dates autorisées

Les arbitrages et simulations

- Fiche en valeur interactive présentée sous forme de tableau croisé dynamique
- Saisie, modification et suppression de tout type de prévisions à partir de la fiche en valeur et mise à jour automatique des soldes
- Simulation des virements d'équilibrage de comptes interbancaires et intra-groupes avec affichage instantané des nouveaux soldes
- Tableau synthétique des hypothèses de virements
- Bascule des hypothèses de virements en prévisions
- Situation du portefeuille d'OPCVM et calcul de la +/- value latente
- Rattachement de plusieurs services bancaires aux agences ou aux banques
- Courriers de confirmation bancaire

L'analyse

- Suivi dynamique des encours de financement, placement, escompte en compte
- Evolution des encours de financement, placement, escompte en compte
- Analyse statistique et chiffre d'affaires selon différents axes
- Evolution des encours de comptes courants intra-groupes
- Evolution du portefeuille d'OPCVM
- Consultation des flux de trésorerie

L'audit

- Gestion complète des frais : fixes et variables, base de calcul indexée sur le montant ou le nombre d'opérations, gestion de seuils, méthode de calcul global ou par tranche, montant forfaitaire ou en pourcentage, coûts minimum et maximum
- Modèles de conditions bancaires optimisant le paramétrage
- Conditions bancaires paramétrées sur trois niveaux : général, avec exceptions par banque ou par compte
- Comparaison des frais et dates de valeurs théoriques à ceux réellement appliqués par la banque
- Echelles d'intérêts et tickets d'agios calculés sur comptes bancaires et comptes courants intra-groupes
- Gestion des nombres antérieurs et frais fixes sur échelles d'intérêts et tickets d'agios
- Contrôle du dépassement d'encours sur compte courant intra-groupe

Vos analyses et reporting de trésorerie peuvent être personnalisés par un simple Glisser - Déplacer dans le concepteur de requêtes.

The screenshot displays the Sage Line 1000 application window. The main area shows a financial statement with columns for dates: 22/07/2002, 23/07/2002, 24/07/2002, and 25/07/2002. The rows include 'NORD', 'SUD', 'SAGE CPT1', and 'SAGE CPT2'. The values are presented in a grid format. On the right side, there is a 'Tableau synthétique' (synthetic table) with various filters and options. The bottom of the window shows a summary of the data.

	22/07/2002	23/07/2002	24/07/2002	25/07/2002
NORD	-100 000 852 805,14	-100 000 853 805,14	-100 000 853 800,14	-100 000 853 800,14
SUD	44 443 585 795,00	44 443 586 795,00	44 443 586 810,00	44 443 586 810,00
SAGE CPT1	-7 040 279,60	-7 041 525,13	-5 019 400,13	-5 019 400,13
SAGE CPT2	-	-	-	-
Total	-7 061 925,13	-5 019 400,13	-5 019 400,13	-5 019 400,13

Trésorerie 1000

L'espace bancaire

- Intégration des relevés de comptes automatique ou manuelle
- Saisie manuelle des relevés autorisée en fonction des droits utilisateurs
- Décodage du relevé de compte sur codes interbancaires normalisés (paramétrage général, avec exceptions par banque ou par compte) ou codes internes
- Edition des relevés de comptes
- Stockage des libellés complémentaires (enregistrements 05)
- Conservation des écritures bancaires transmises par la banque
- Consultation des écritures bancaires avec sélection multi-critères
- Nombreux critères de rapprochement automatique (paramétrage général, avec exceptions par banque ou par compte)
- Rapprochement automatique des montants nets de frais ou d'agios
- Recalcul automatique du flux principal, du flux de frais ou du flux d'agios en cas d'écart de montant
- Rapprochement manuel assisté
- Visualisation des liens entre flux bancaires et flux rapprochés
- Consultation des rapprochements effectués avec sélection multi-critères
- Après rapprochement, conservation de l'état d'origine de la prévision
- Contrôle de cohérence des soldes bancaires

Les interfaces

- Formats de fichier d'import / export paramétrables
- Planification des imports / exports automatiques
- Import des flux bancaires, des flux prévisionnels d'exploitation et d'escompte, et de tout type de données ou paramétrage
- Tables de correspondance alimentées automatiquement lors de l'import des flux prévisionnels d'exploitation
- Export des flux de trésorerie prévisionnels et réalisés, des virements interbancaires (VSOT) et de tout type de données ou paramétrage

La sécurité

- Gestion des utilisateurs et groupes d'utilisateurs
- Périodicité des mots de passe
- Création de rôles utilisateurs
- Droits d'exécution, de création, de modification et de suppression par utilisateur ou groupe d'utilisateurs
- Consultation du journal des connexions
- Traçabilité des événements clés de création, de modification, de suppression et d'exécution

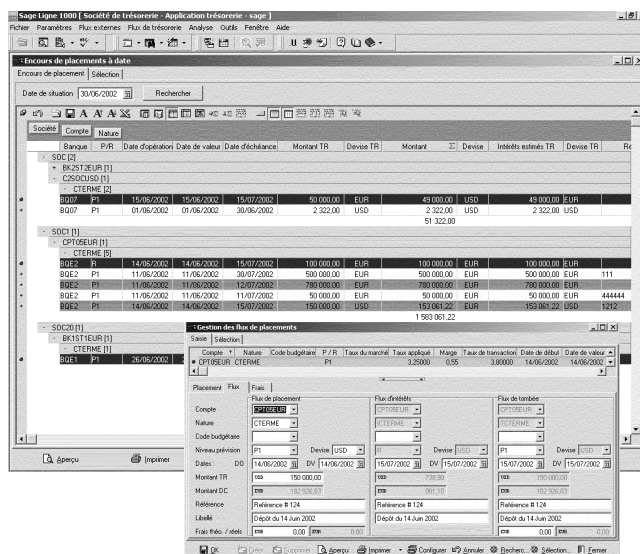
Les outils

- Macro-traitements à déclenchement immédiat ou différé
- Liens vers Excel
- Personnalisation de la présentation et du contenu de toutes les éditions
- Concepteur de requêtes et d'écrans
- Personnalisation des menus par utilisateur
- Consultation dynamique d'éléments provenant de bases de données externes
- Ajout de fonctions métier par le biais de la technologie ESM[®] de Sage
- Développement de tout ou partie d'applications connexes par le biais de la technologie DSM[®] * de Sage

* Prochainement disponible.

Configuration conseillée

- Environnement serveur : plate-forme Intel
- Environnement base de données : Microsoft SQL Serveur version 7 et supérieure / Oracle version 8i et supérieure
- Système d'exploitation serveur : Microsoft Windows 2000
- Système d'exploitation client : Microsoft Windows 98, NT4, 2000 et XP



Vos analyses d'encours de portefeuilles de financements, de placements et d'escompte en compte sont dynamiques.